

ESTACIÓN CASA DA MUSICA

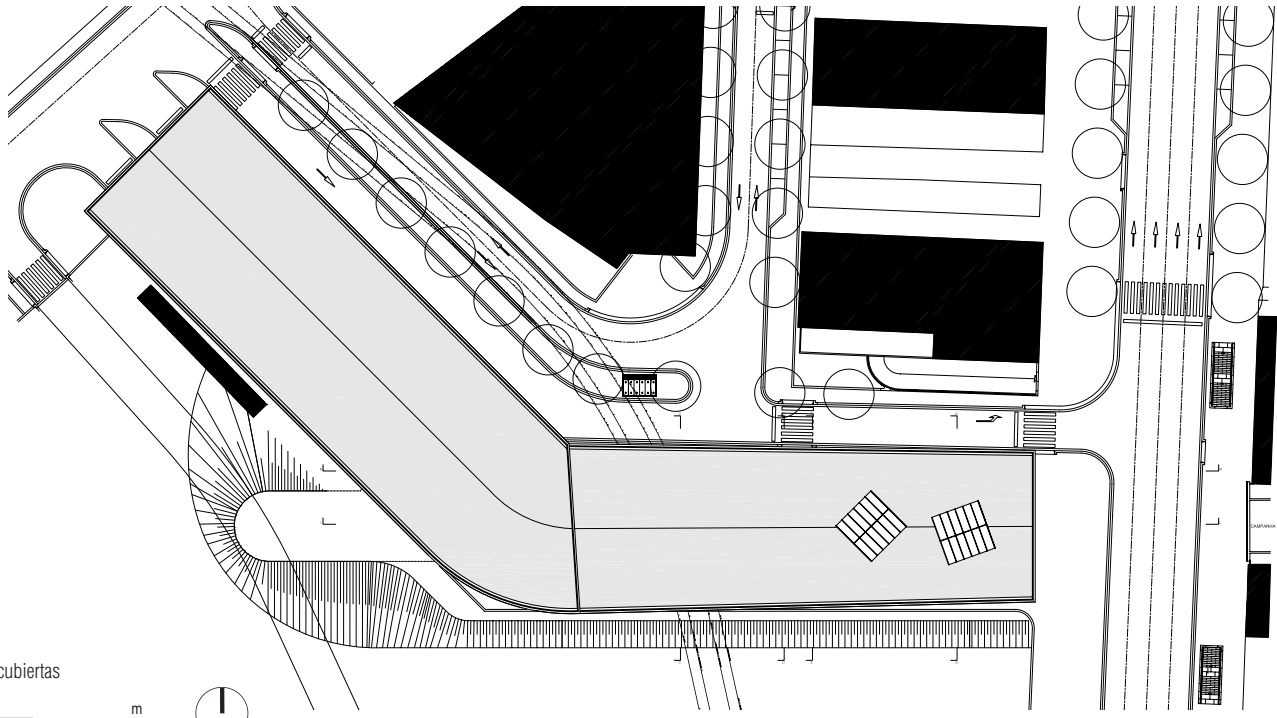
Eduardo Souto de Moura



La estación de la Av. de França, Casa da Musica, es una excepción en relación a las otras diez estaciones porque:

No es una estación M1, es decir, una estación excavada a partir de la superficie. No es una M3, excavada por la tuneladora mal llamada “Micas”, con las paredes y techos curvos para absorber mejor los esfuerzos del terreno. La estación Casa da Musica es un caso híbrido, enterrada pero con ventilación natural, subterránea pero con luz cenital. Esta estación nos sirvió de

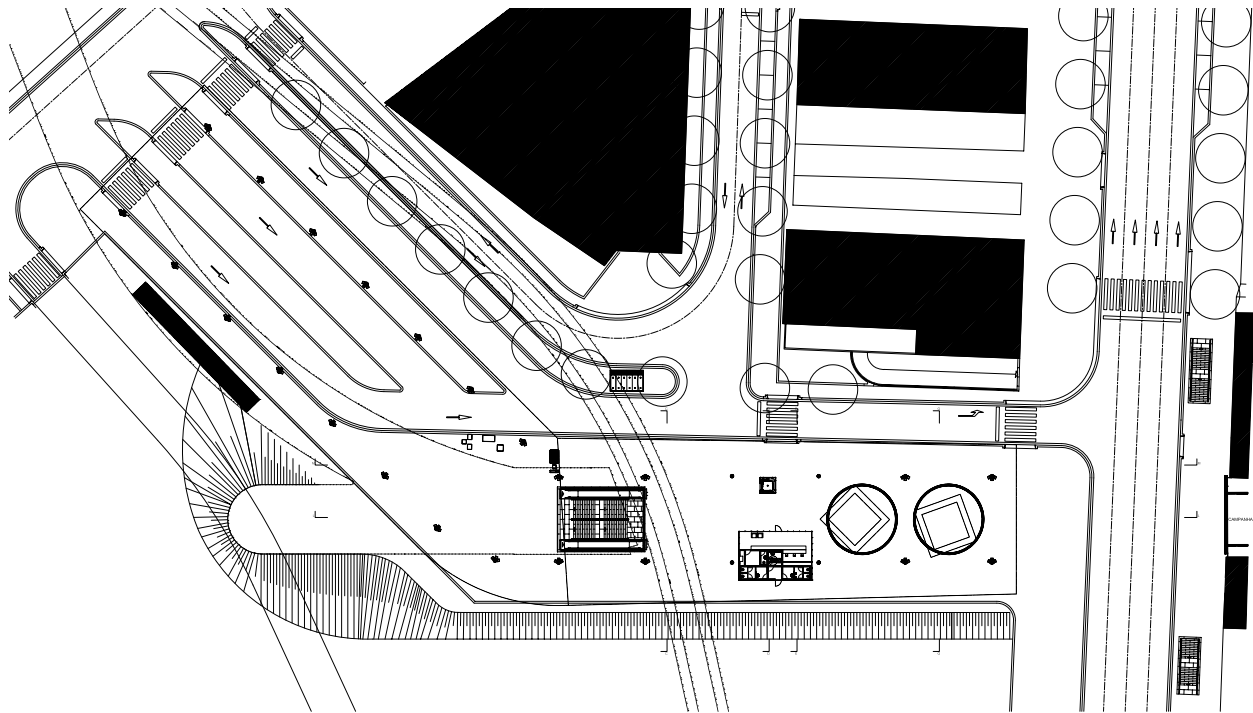
maqueta a escala 1/1, de laboratorio para las otras diez estaciones donde conforme a las “voces” fueron experimentados sistemas constructivos, luz, sonido, detalles, materiales, acústica, mobiliario, tiendas, pavimentación, jardines, drenajes, tráfico, seguridad, diseño / construcción o construcción / diseño. Trabajamos en el metro durante ocho años con muchas “voces” y como dice el poeta Herberto Helder en *Ou o poema contínuo*: “E com as vozes que o silencia ganha”.



Planta de cubiertas

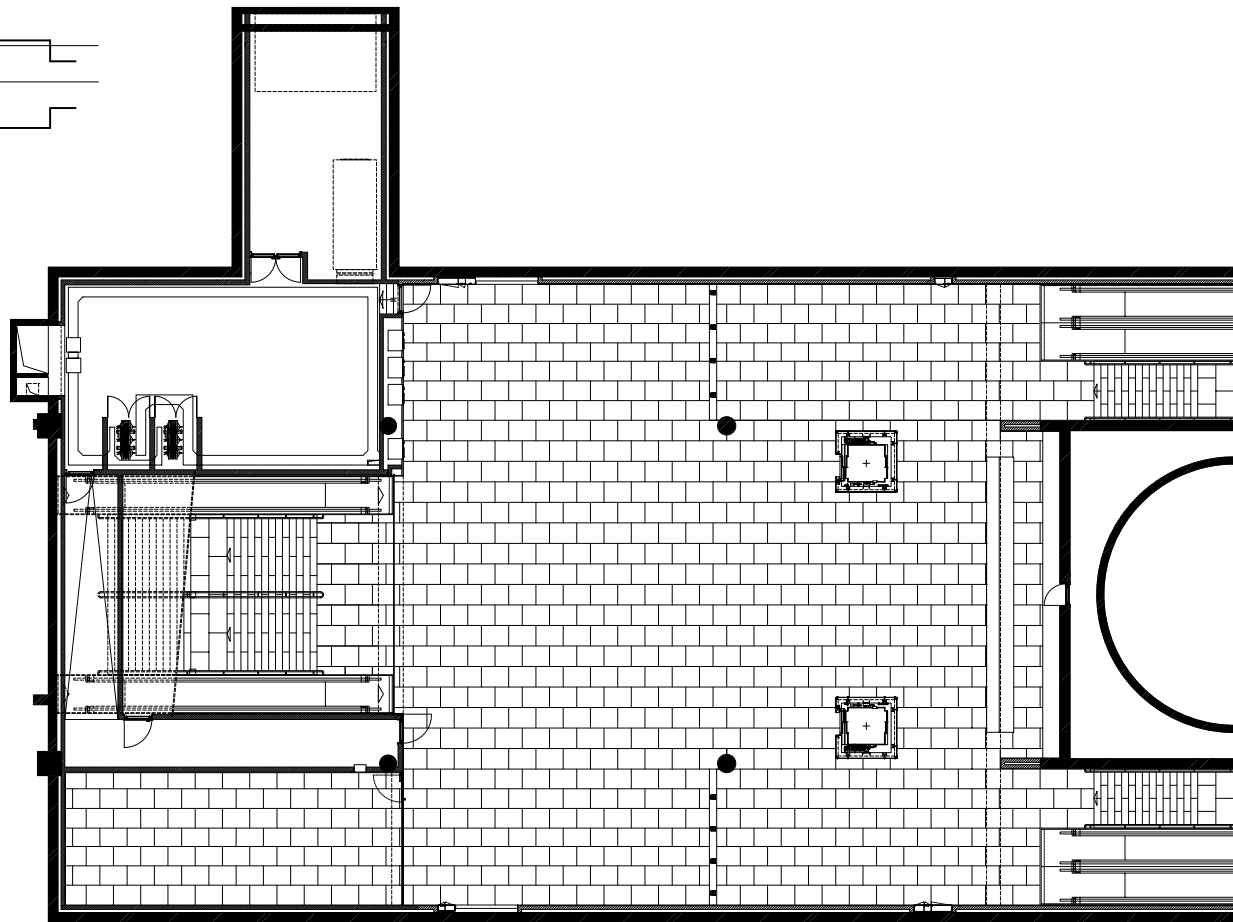
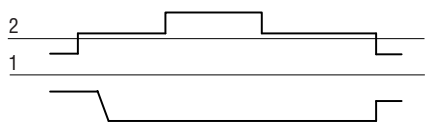
0 20 m



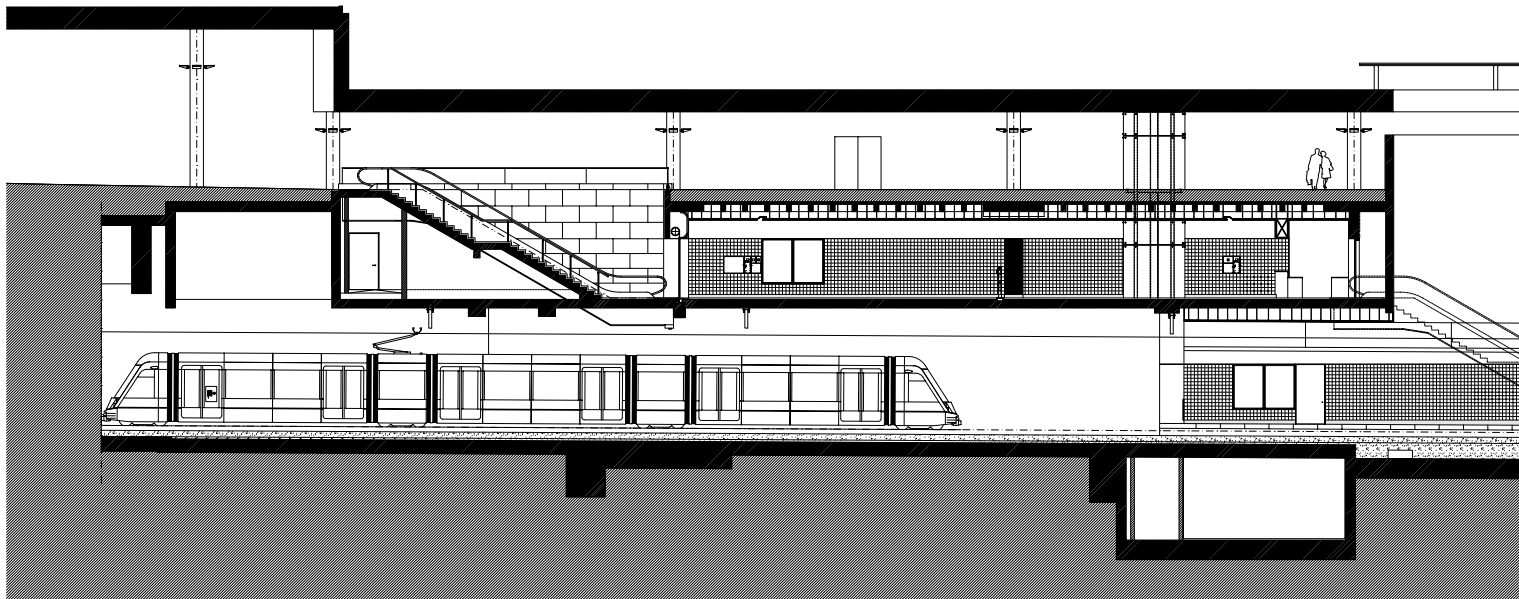


Planta de acceso

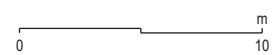
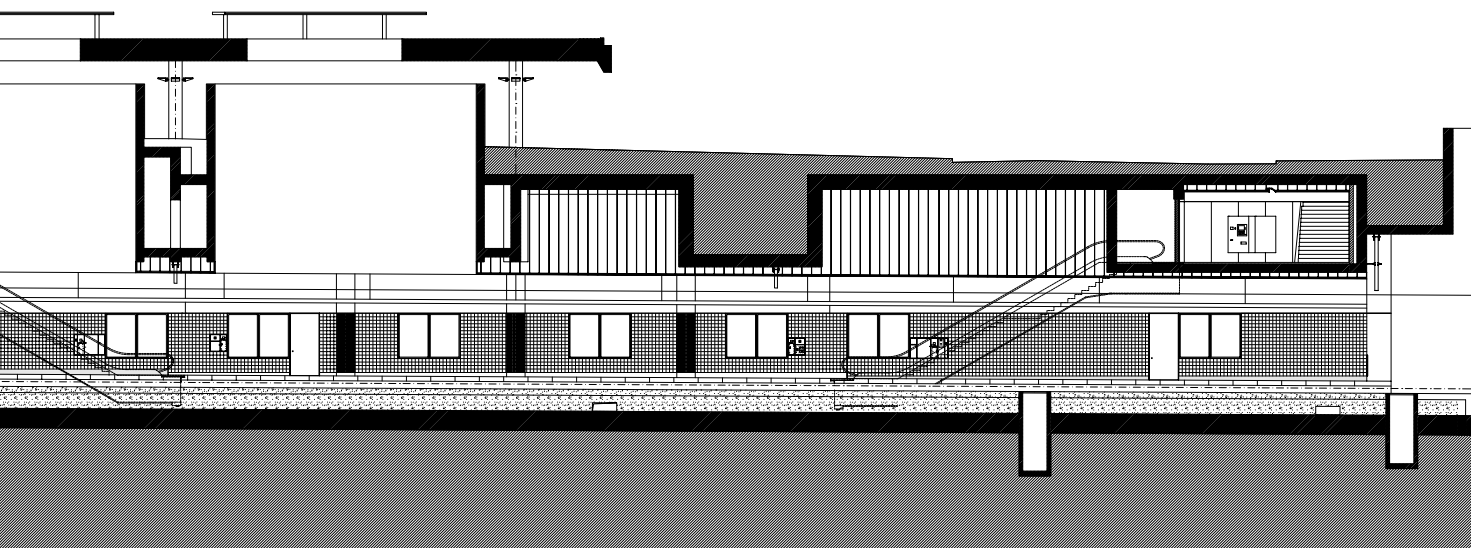
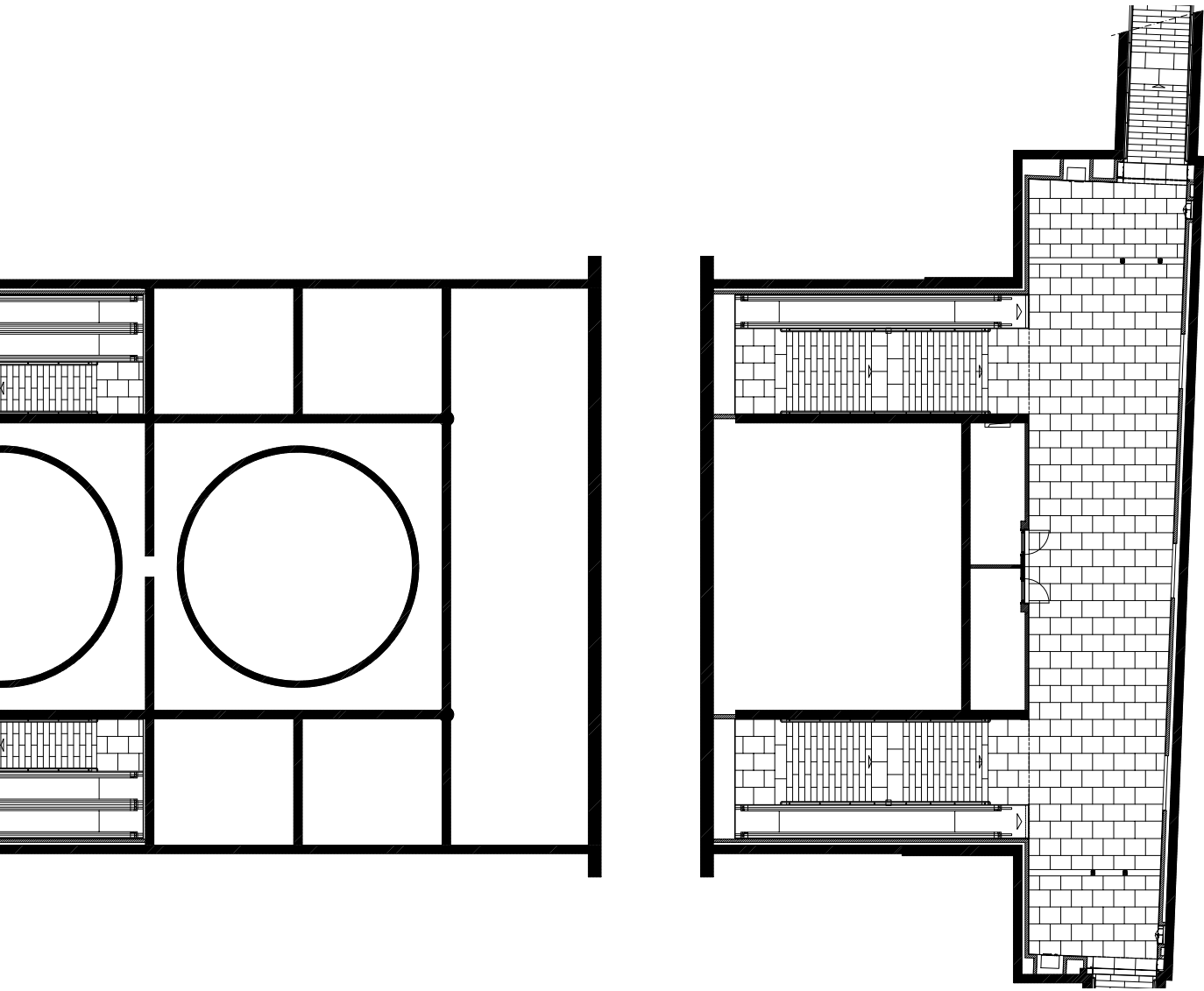


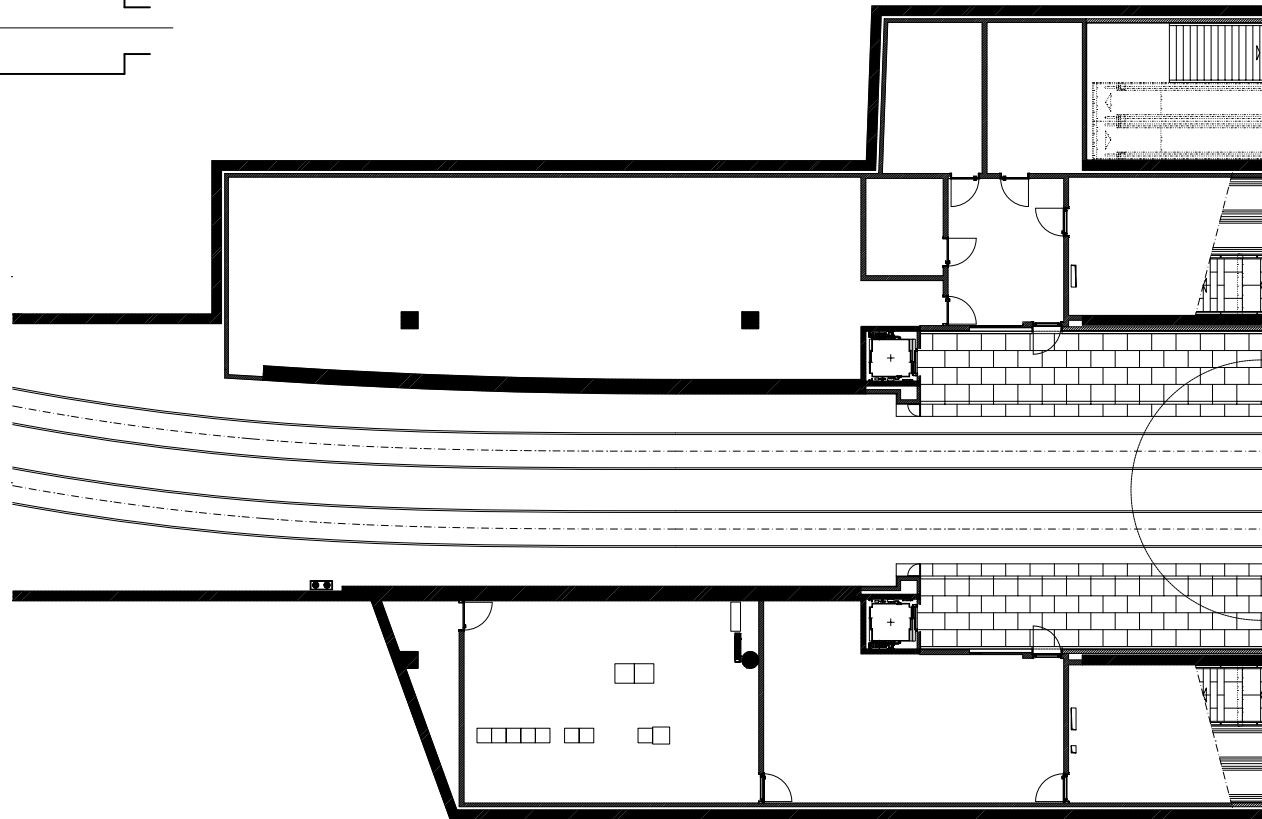
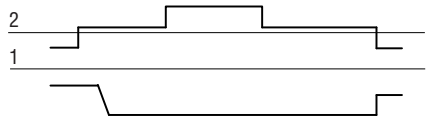


Planta -1

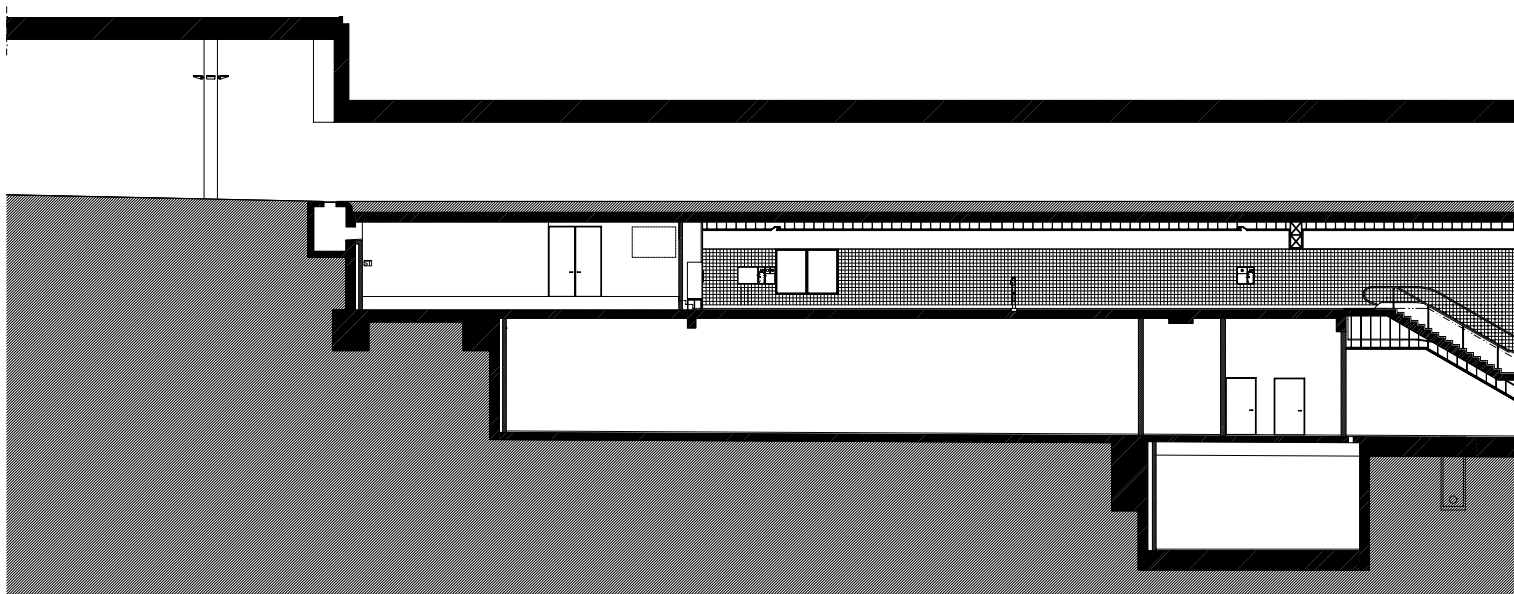


Sección 1





Planta -2



Sección 2

