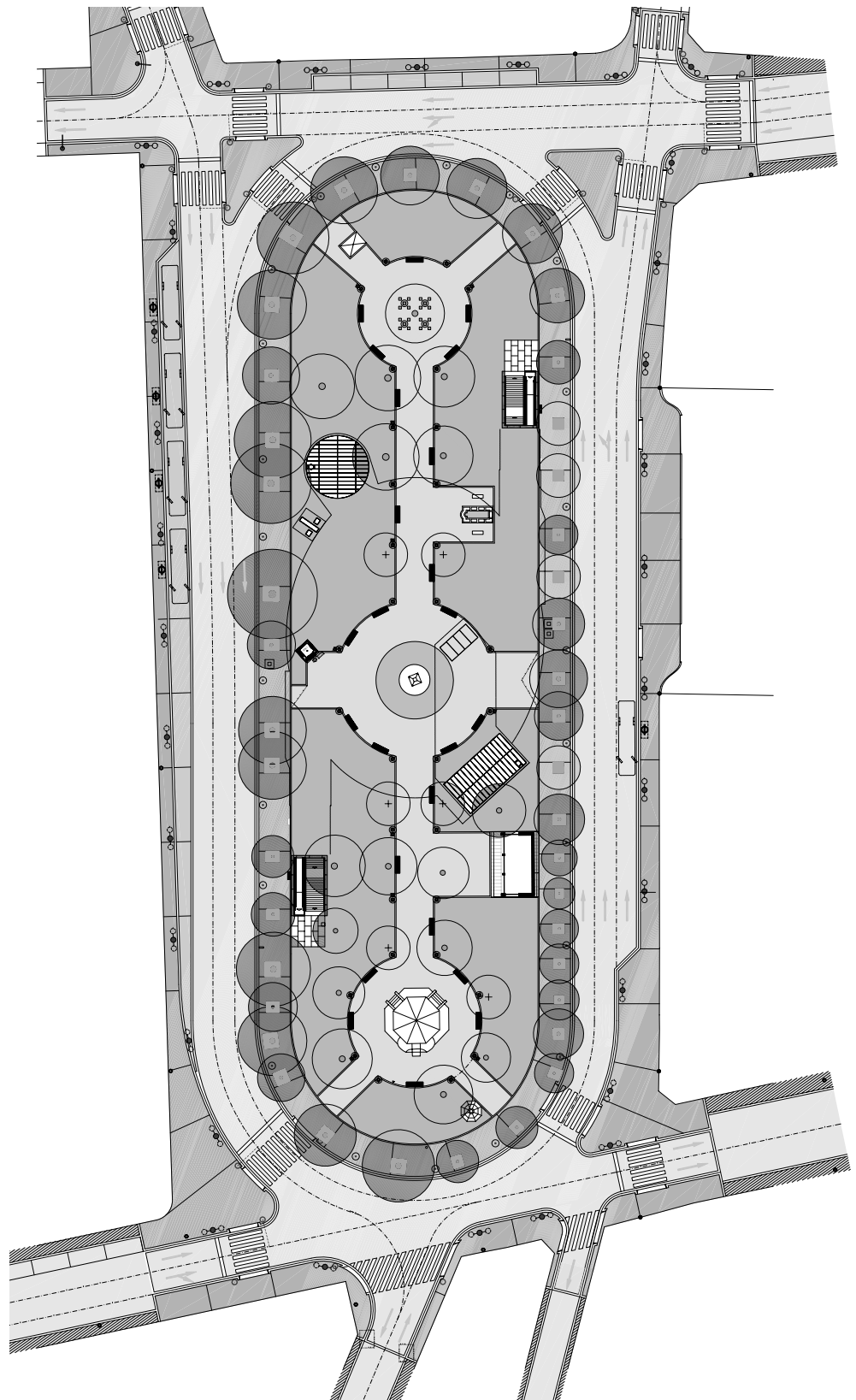


# ESTACIÓN MARQUÊS

Eduardo Souto de Moura



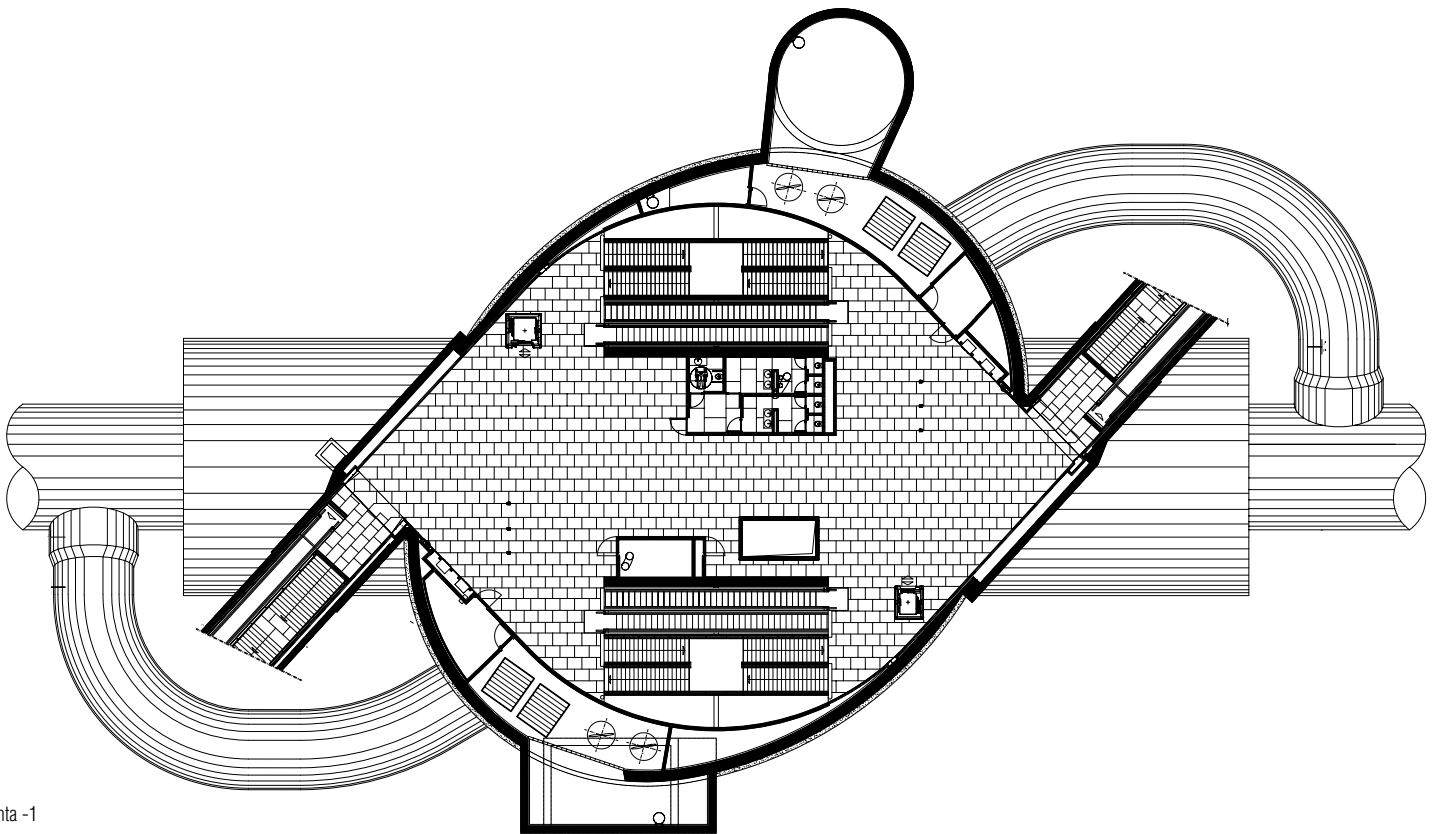
Planta de acceso

0 40 m

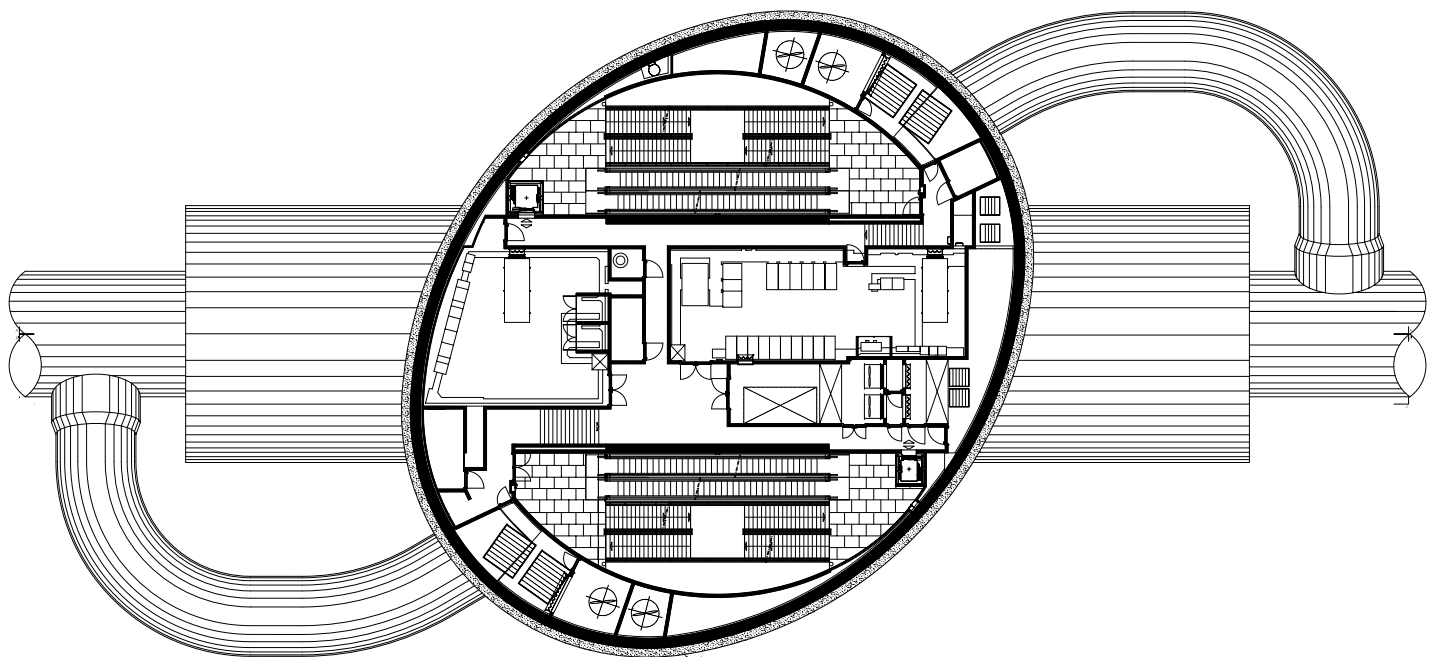


La estación de Marquês se sitúa en el límite de las freguesías de Santo Ildefonso, de Borfim y de Paranhos y la plaza Marquês de Pombal. La estación está formada por un pozo central ejecutado con el sistema *cut and cover* que constituye el núcleo de la estación. Este pozo está flanqueado por dos cavernas, ejecutadas en *túnel* que cons-

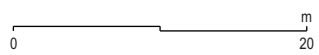
tituyen la otra parte de la estación. Funciona como una estación de tipo M1 aunque constructivamente es de tipo M1/M3. Cada andén tiene dos accesos que permiten llegar al entresuelo alto por lo que no fue necesario instalar las salidas de emergencia características de las estaciones M3. La estación de Marquês tiene cinco niveles.

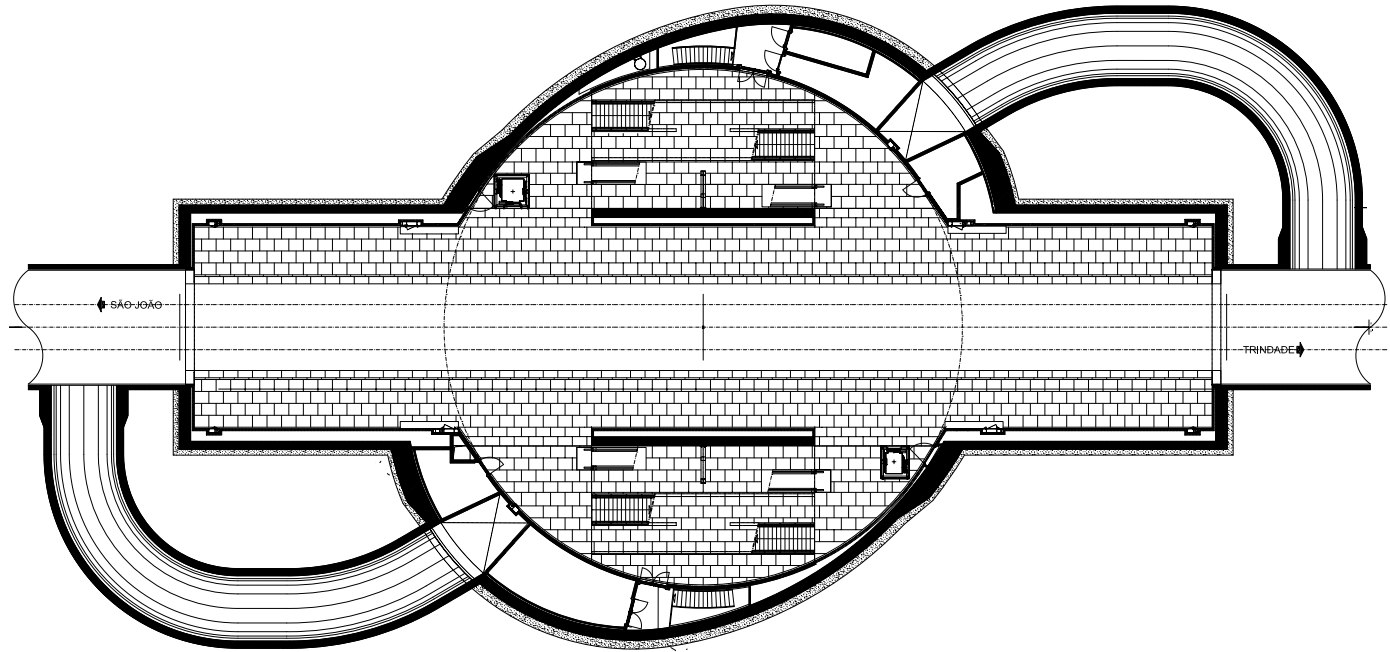


Planta -1

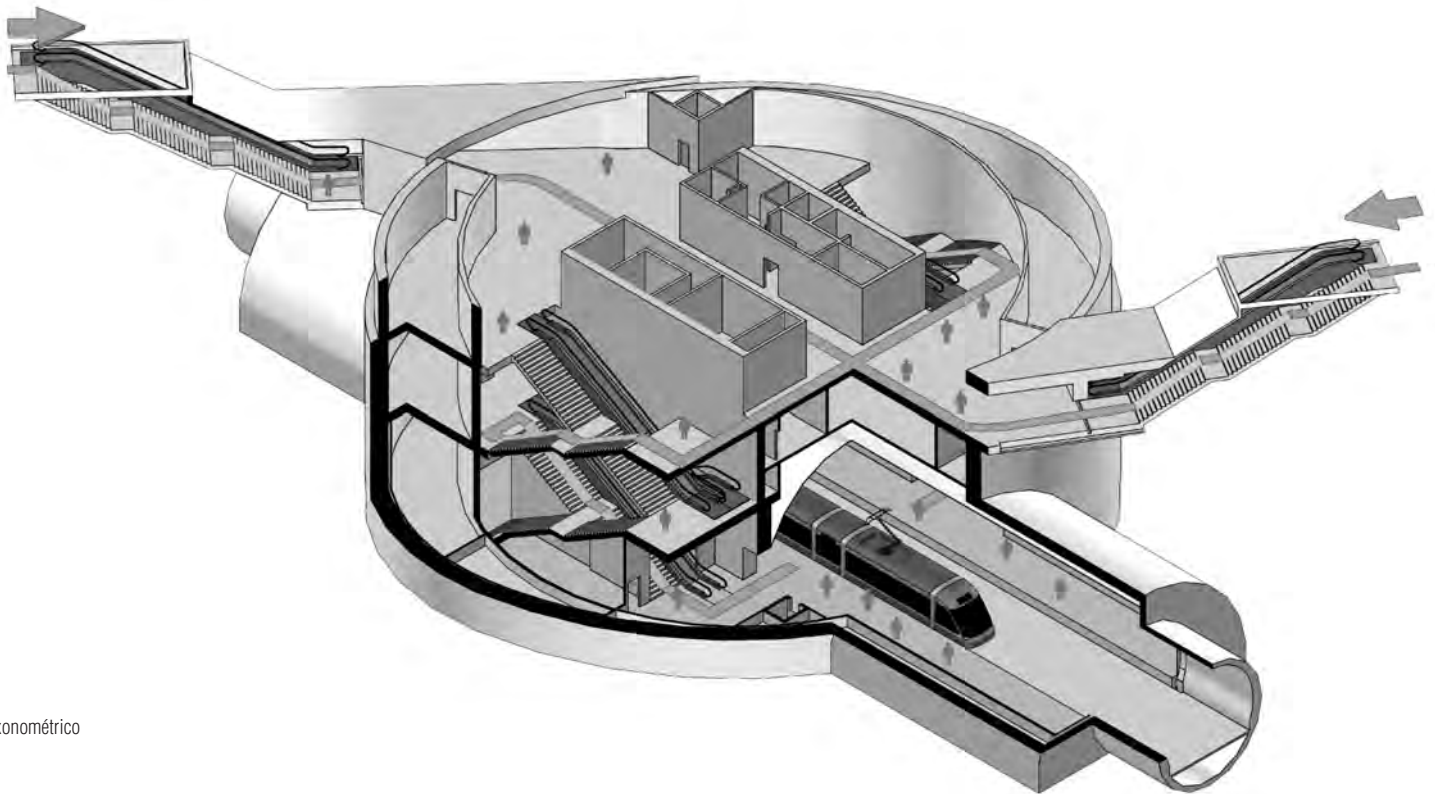


planta -2

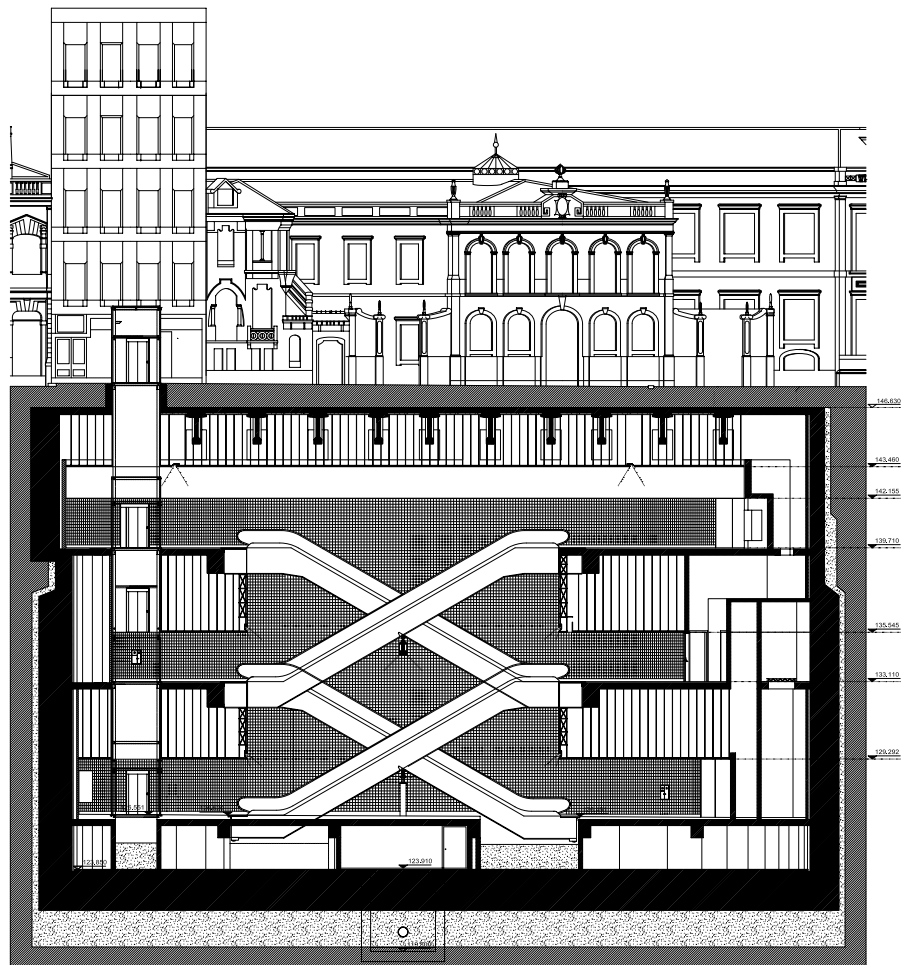
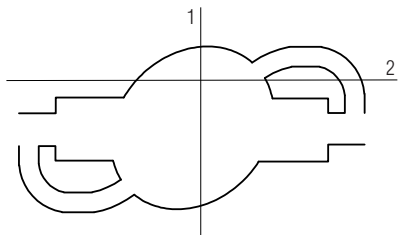




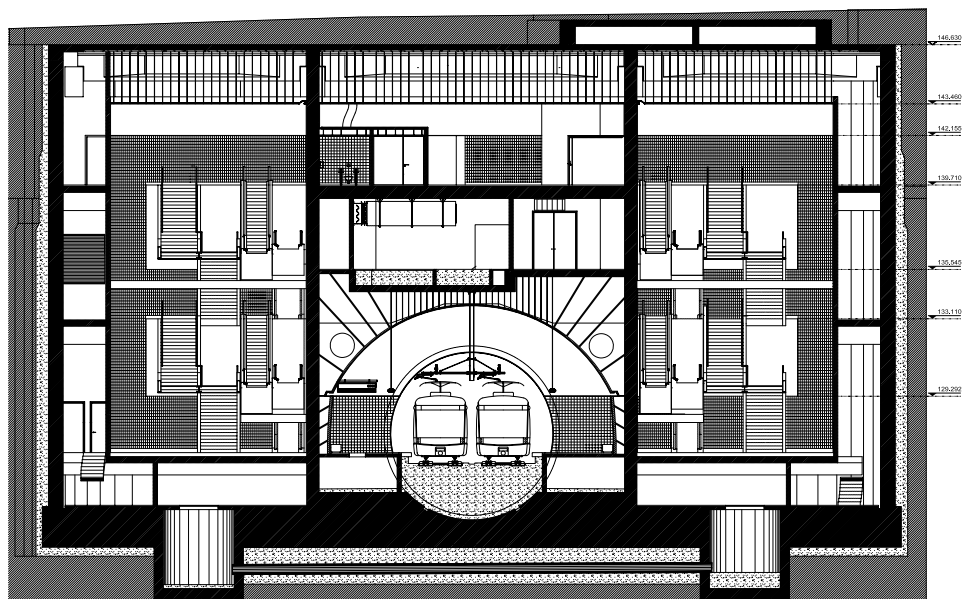
Planta -3



Axonométrico



Sección 1



Sección 2

