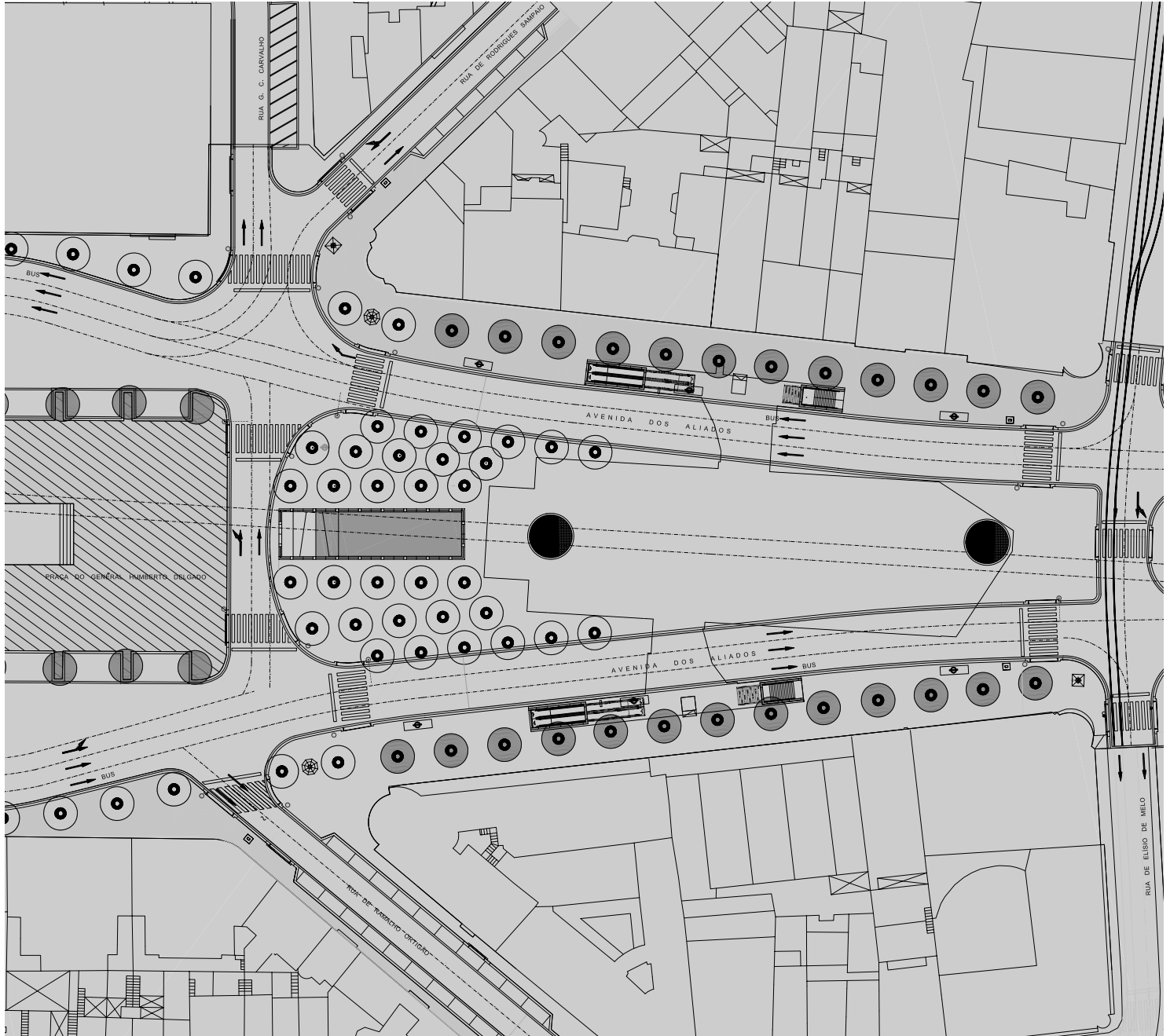


ESTACIÓN ALIADOS

Eduardo Souto de Moura

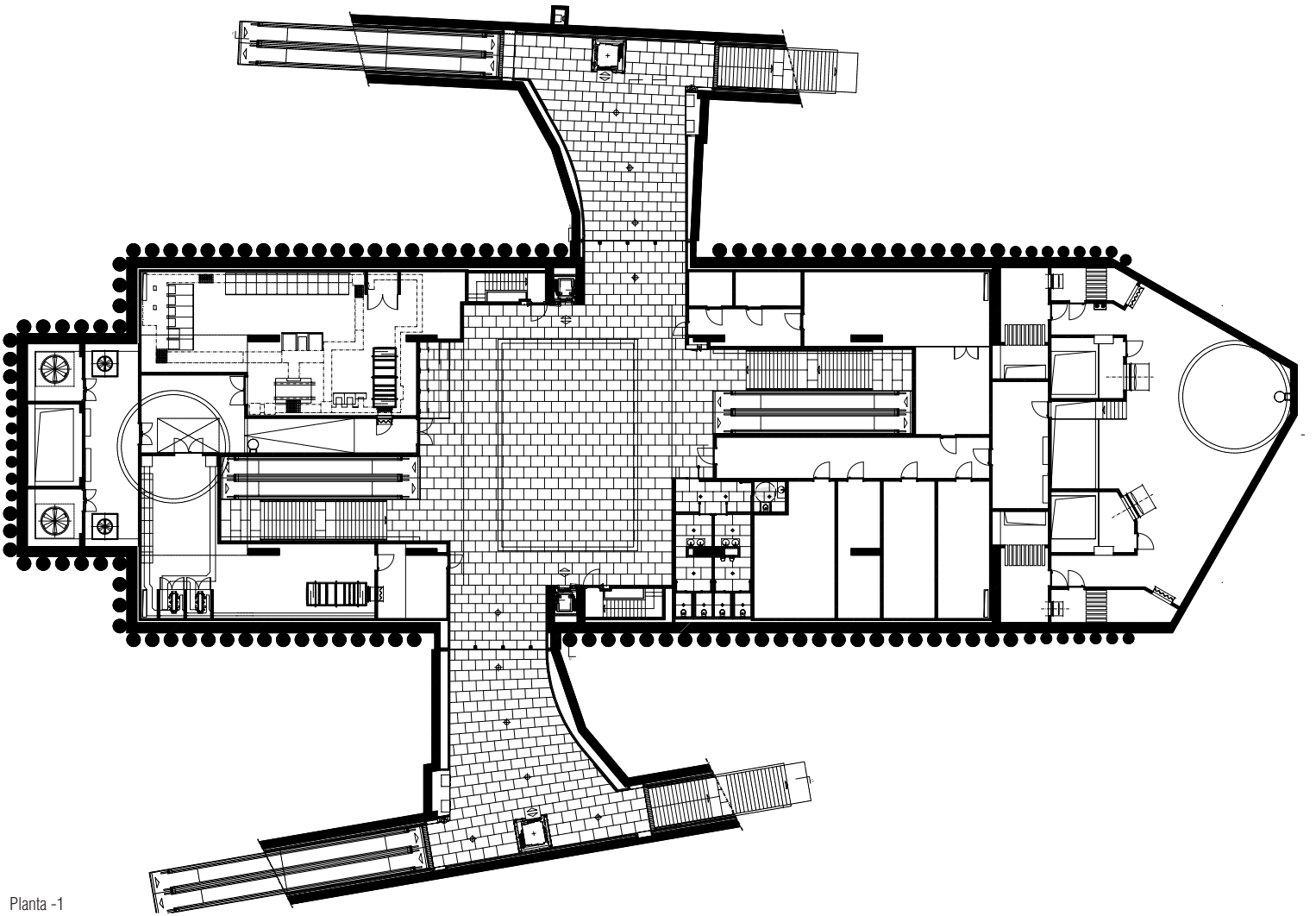


Planta de acceso

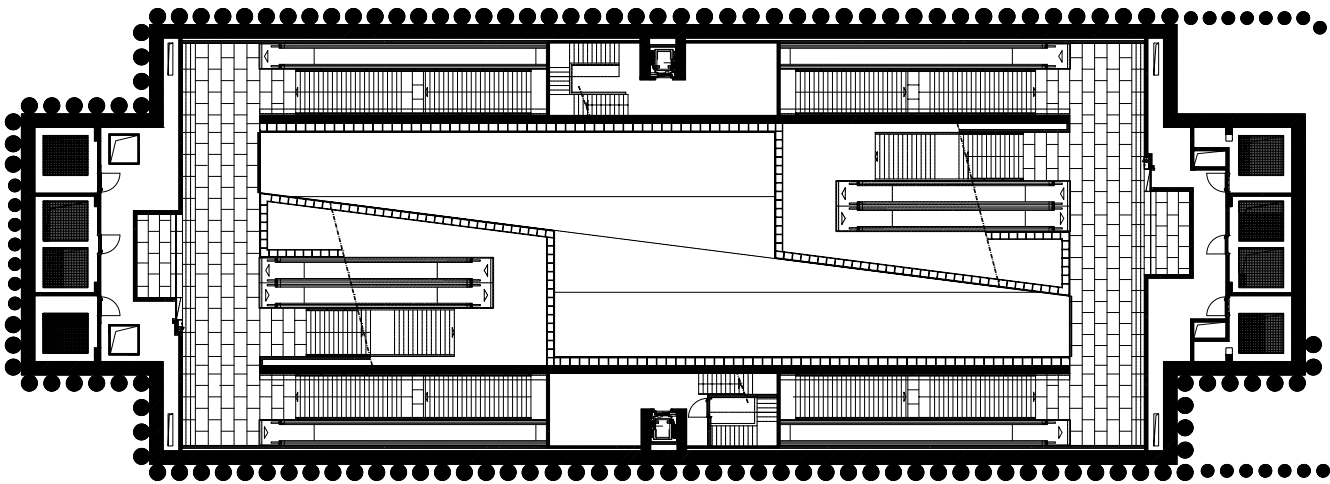
0 40 m

La estación dos Aliados se sitúa en la zona central de la Avenida dos Aliados, al norte de las calles Elísio de Melo y Dr. Magalhães Lemos dentro de la estructura urbana de la freguesía de Santo Ildefonso. Los ejes de las vías y del túnel se orientan

con la dirección de la línea S: Santo Ovídeo al sur y São João al norte. La estación es de tipo M1, es decir, toda la estación se realiza con el sistema *cut and cover*. La estación dos Aliados tiene tres niveles.

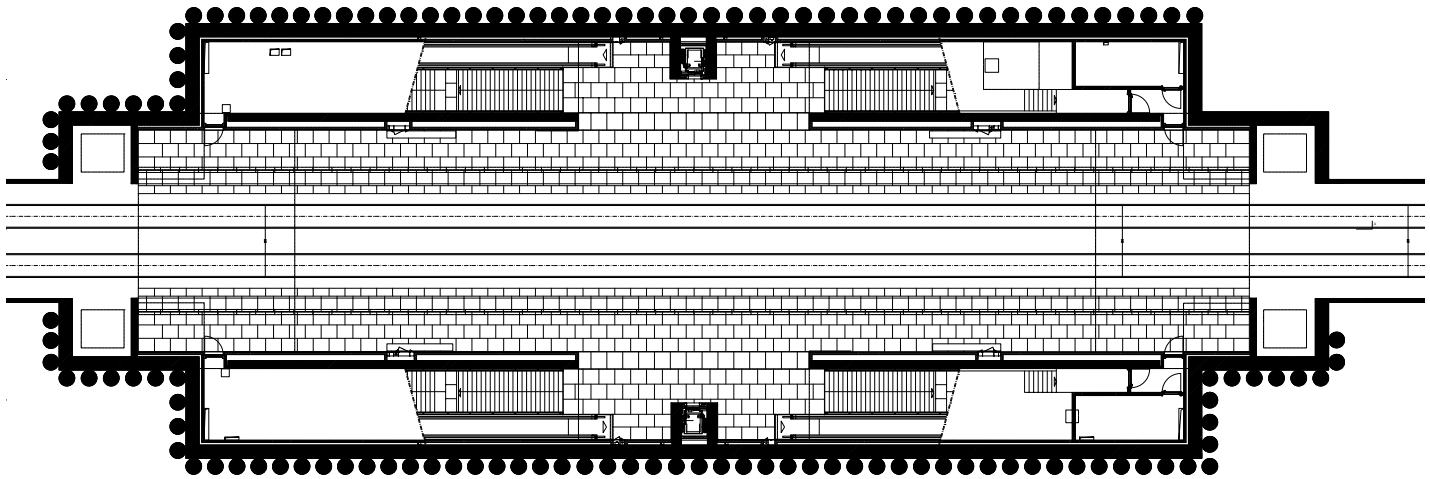


Planta -1

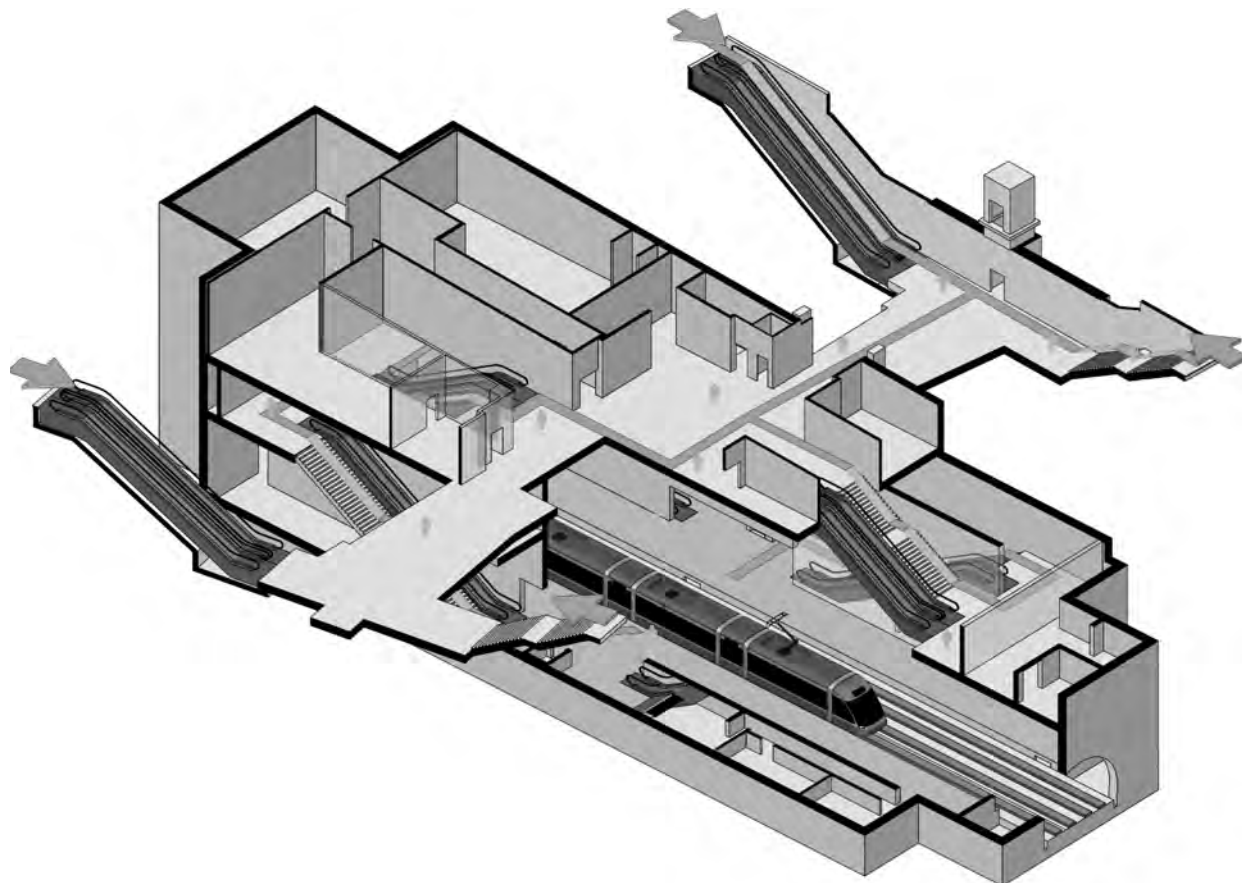


Planta -2



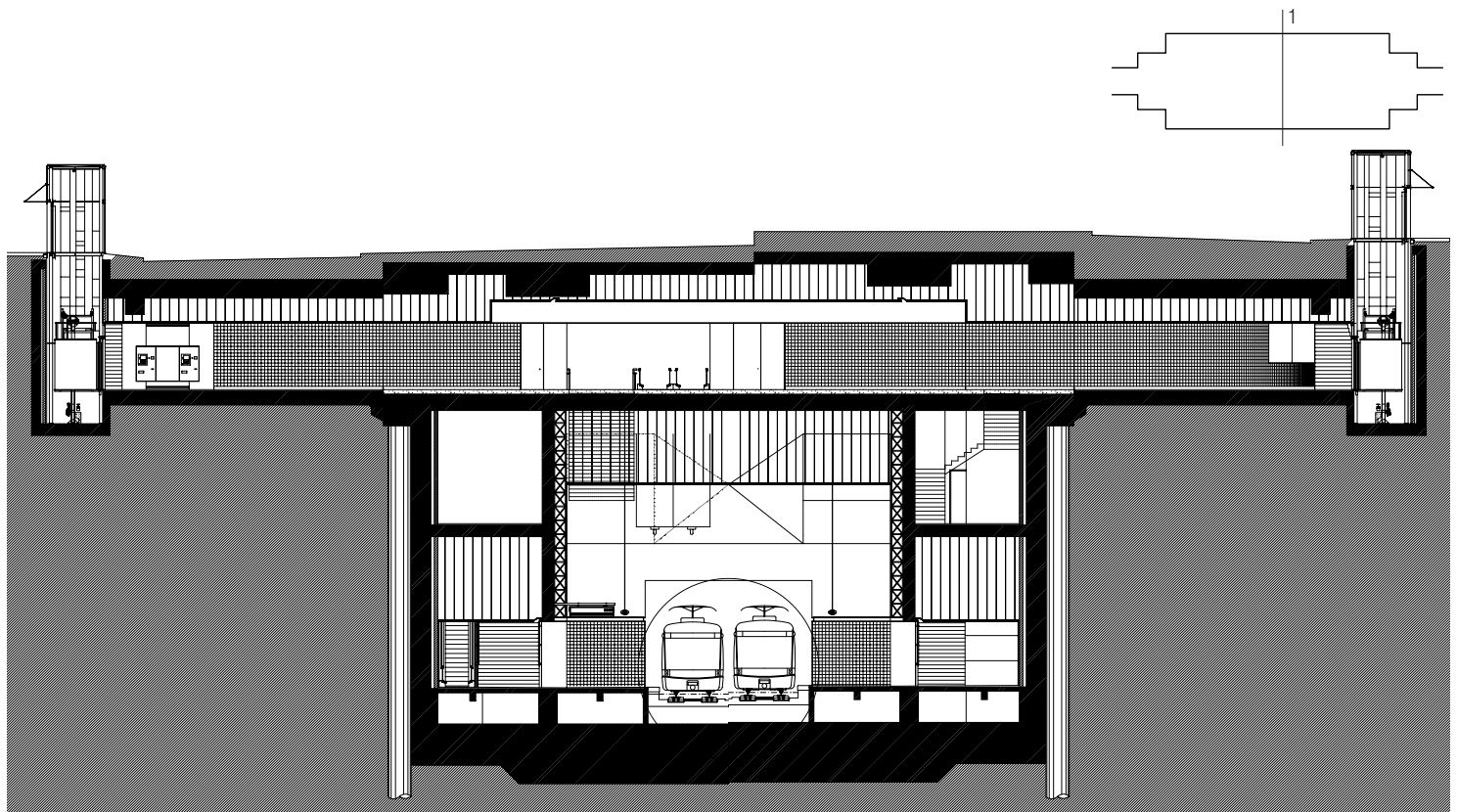


Planta -3



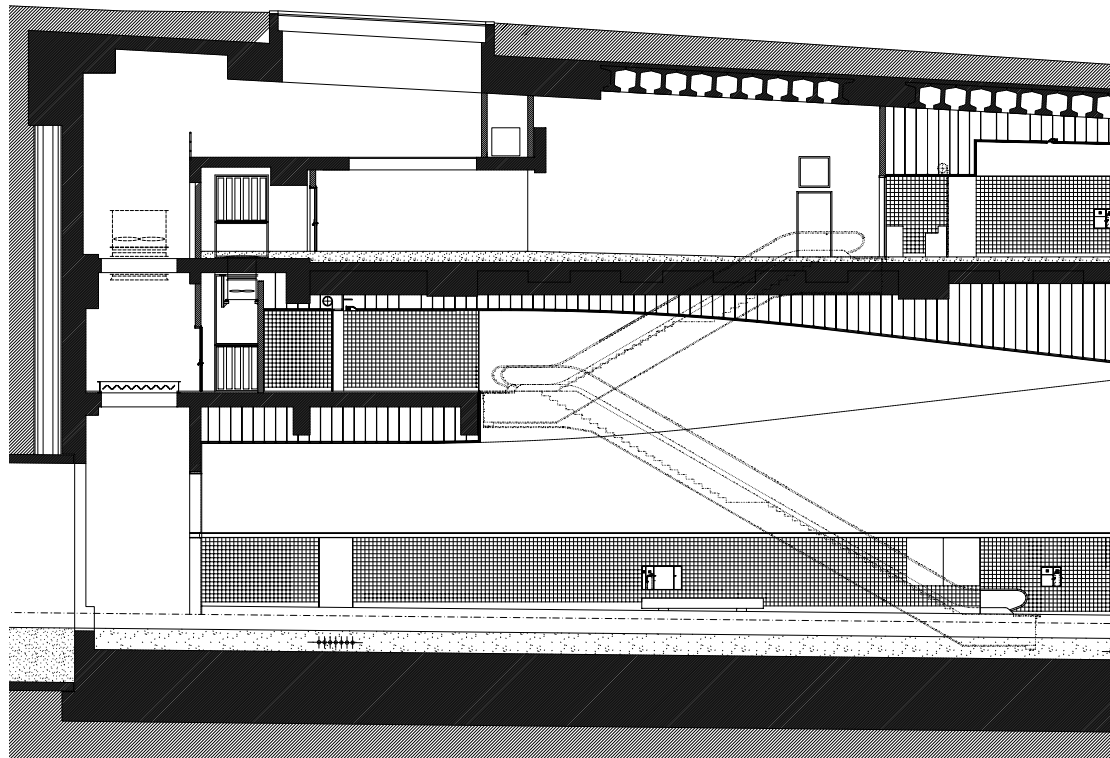
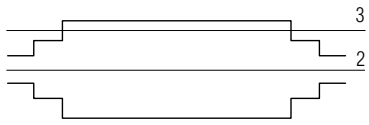
Axonométrico



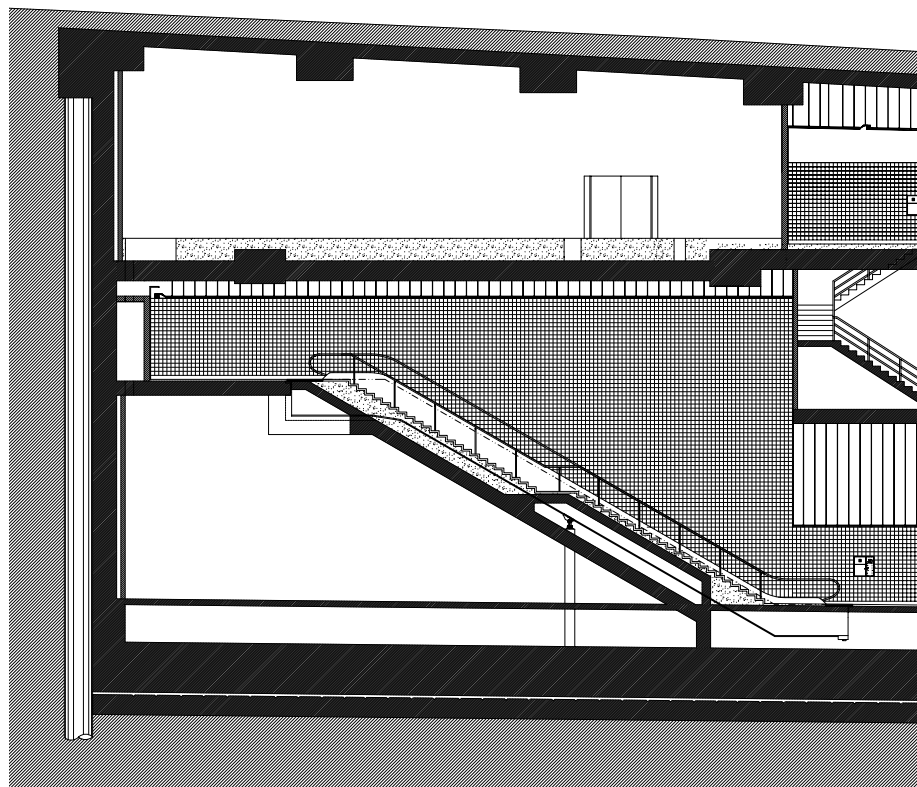


Sección 1
0 10 m





Sección 2



Sección 3

