

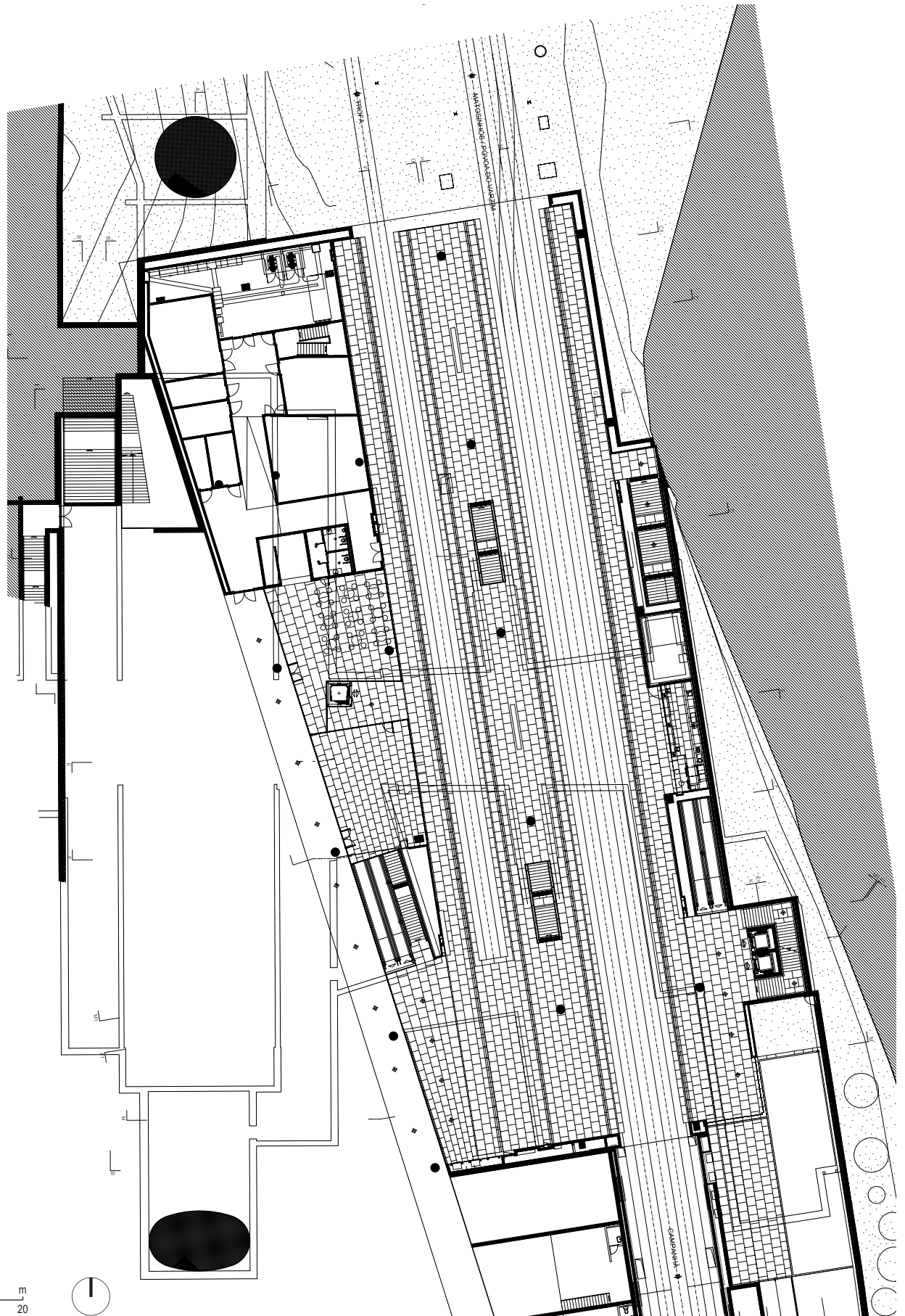
# ESTACIÓN TRINDADE

Eduardo Souto de Moura



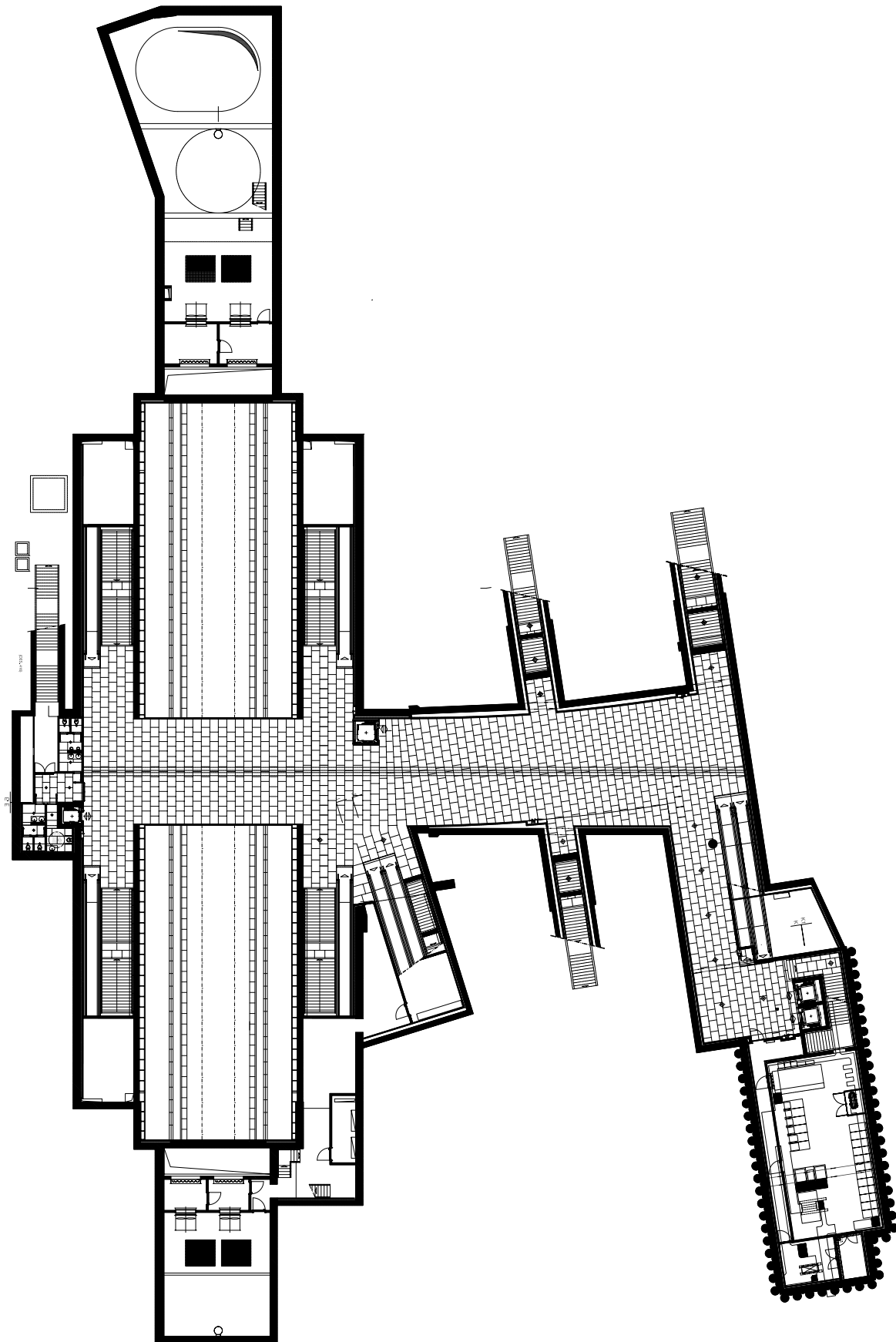
Con la construcción de la estación de Trindade se crearía una nueva plaza. El acceso a esta estación se realiza desde ésta. La cubrición de la Estación de Superficie es una plataforma accesible a los peatones que une la Rua de Camões a la Rua Alferes Malheiro y a una travesía de mismo nombre. Se prevé a lo largo de de Jornal de Notícias una galería metálica que hará de puente entre Rua Gonçalo Cristóvão y la Travessa Alferes Malheiro. También una nueva calle

peatonal en la parte posterior de la estación unida mediante un ascensor a la travesía con la Rua Alferes Malheiro. Este acceso ofrece también la conexión con la cubrición y la estación de la línea S. Se propuso rediseñar el bloque enmarcado por las calles de Fernandes Thomas, Trinidad, y Ensign Malheiro Bonjardim con nuevos edificios y la restauración de los ya existentes. Todo el interior de este parque sería un aparcamiento que sustituiría al actual.

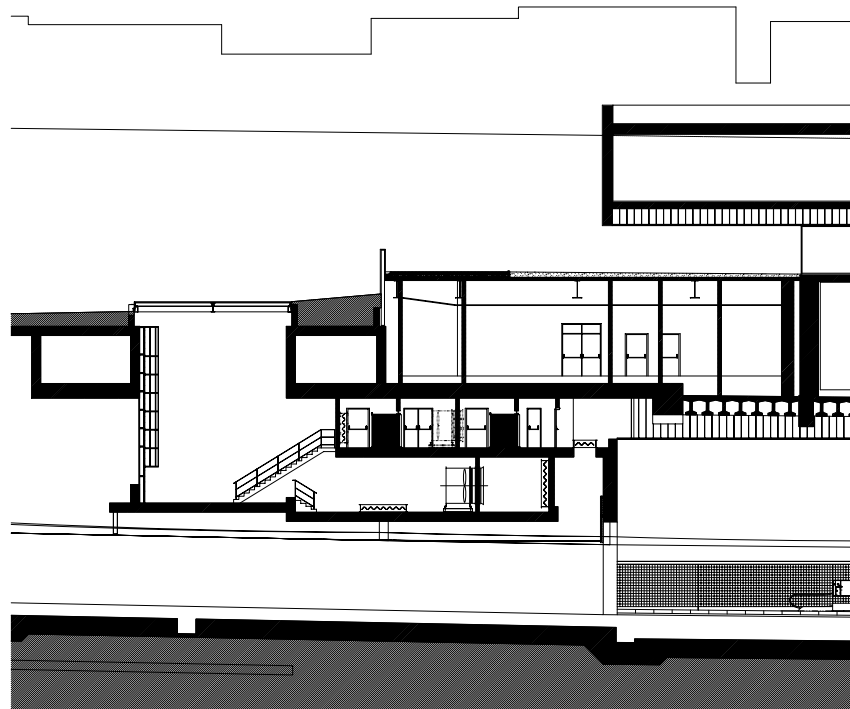
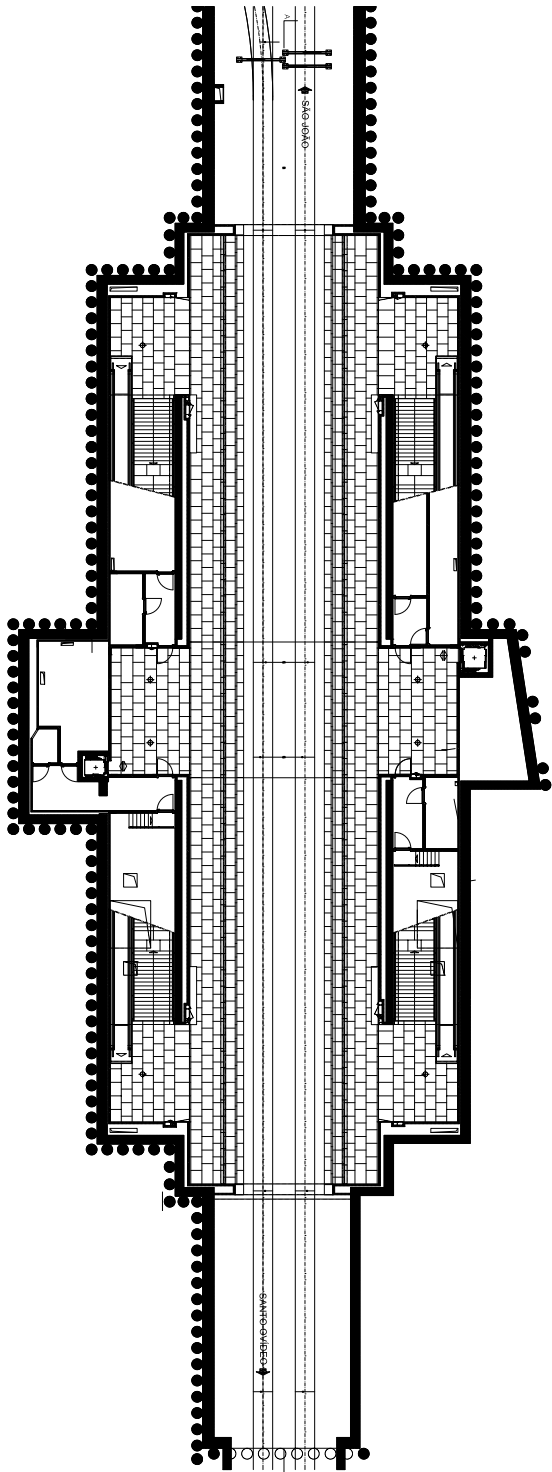


Planta de acesso

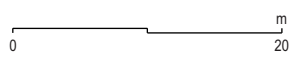


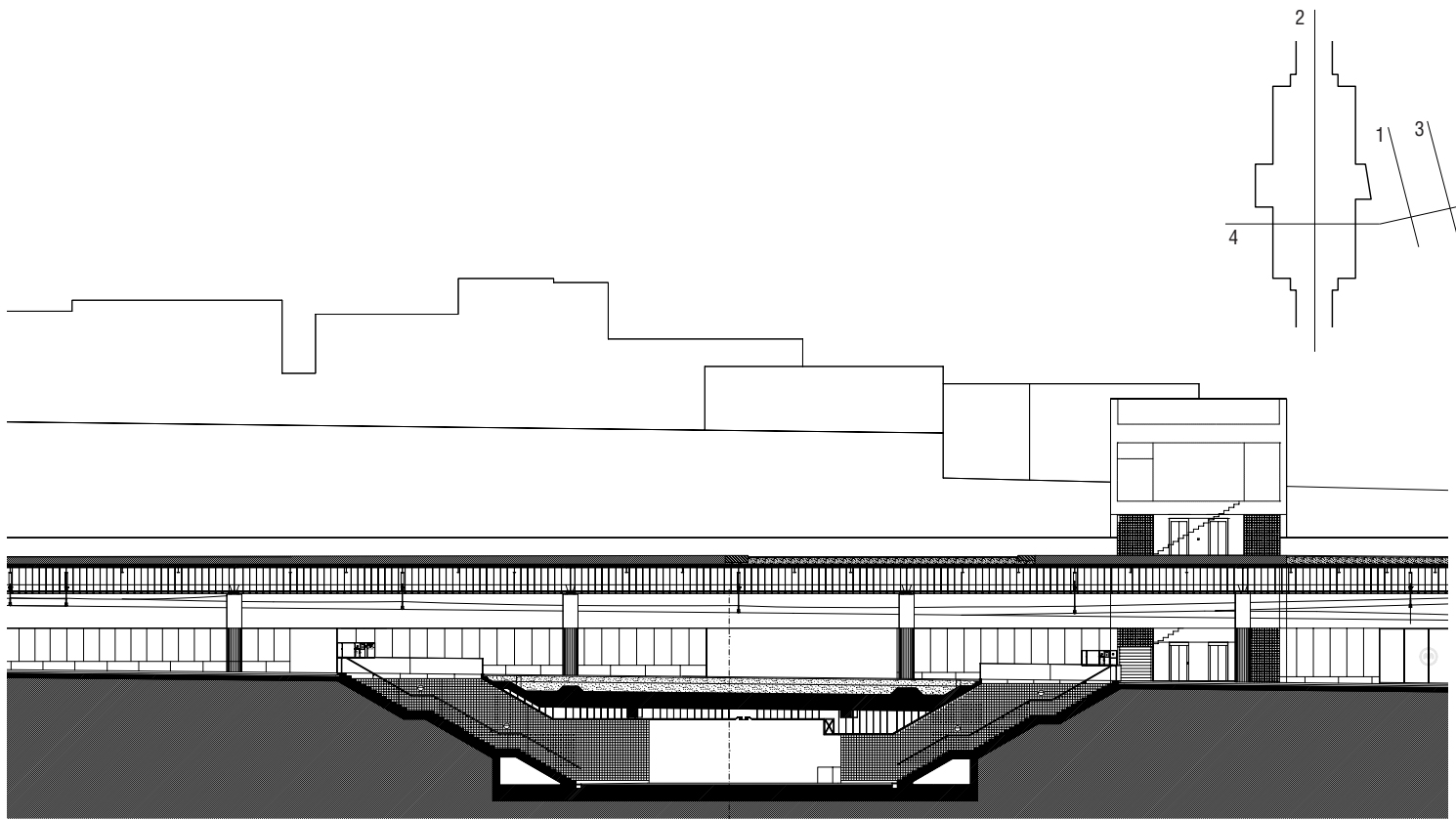


Planta -1

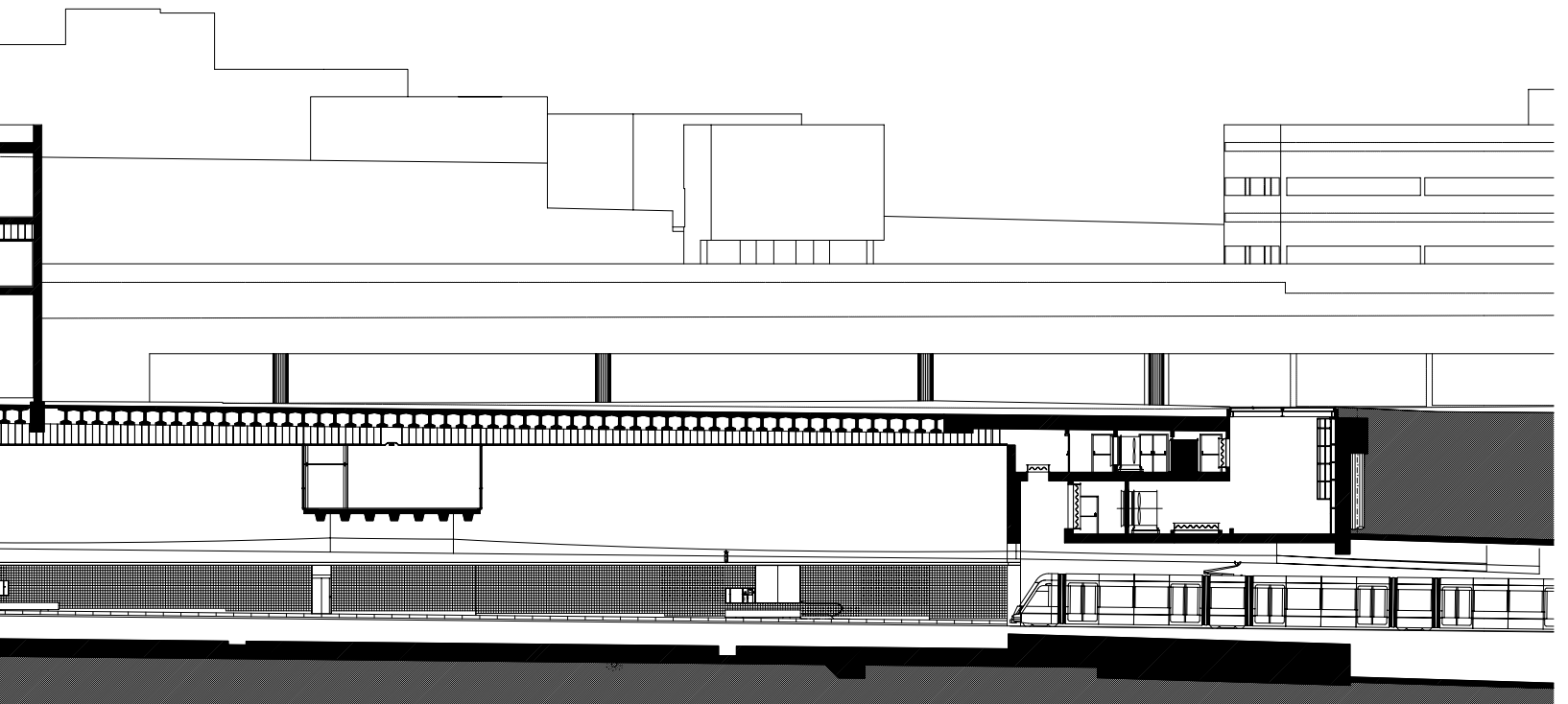


Planta -2

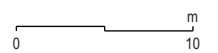


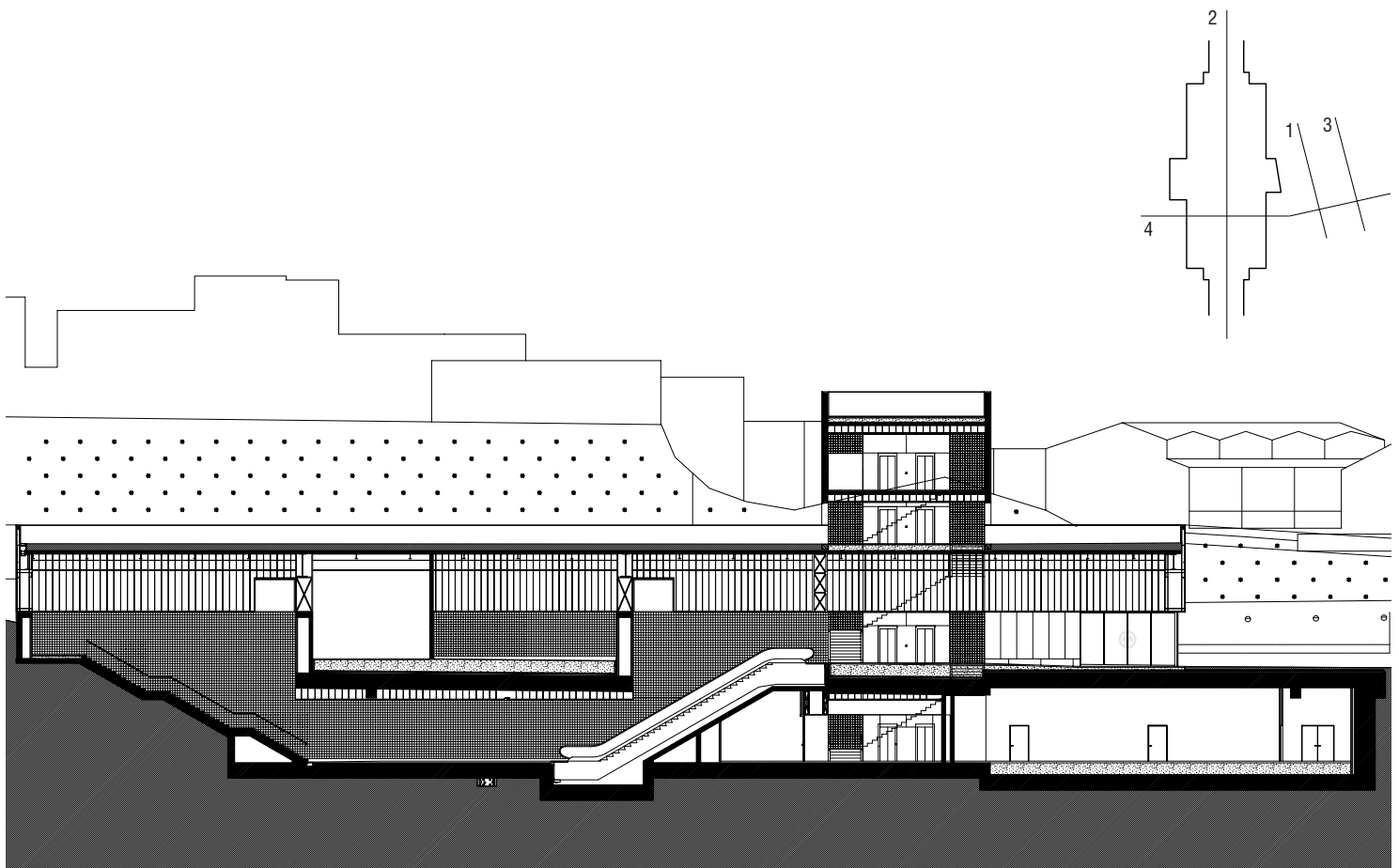


Sección 1

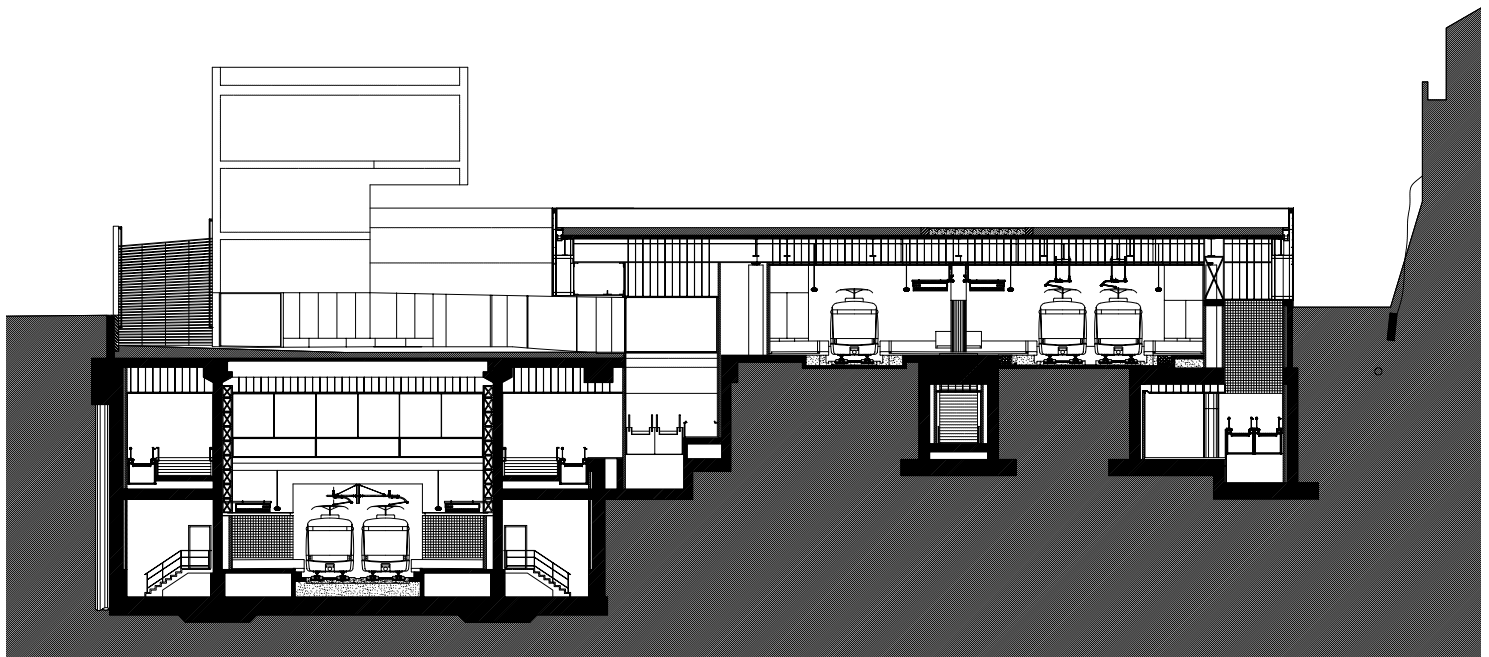


Sección 2





Sección 3



Sección 4

