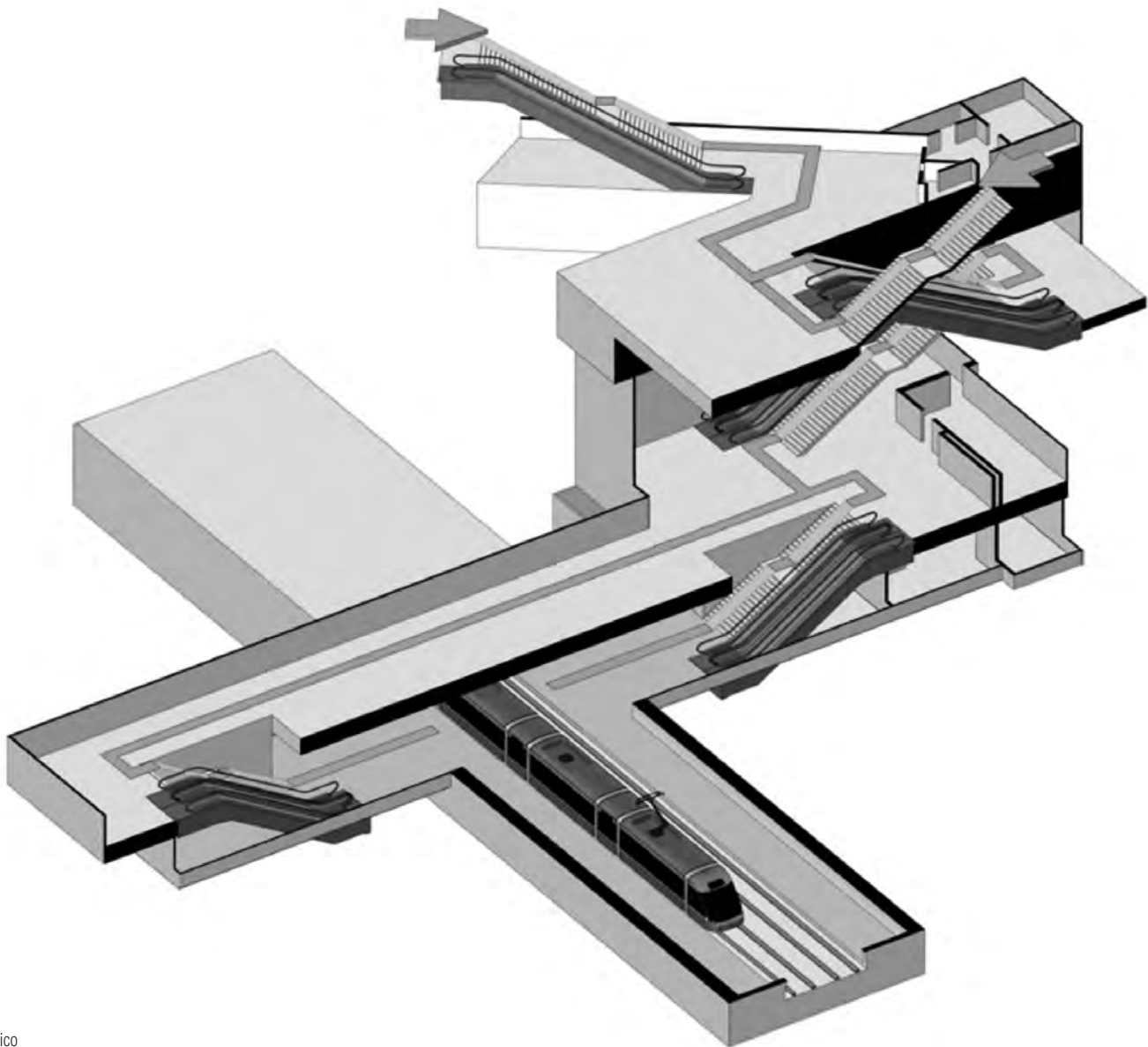


## ESTACIÓN COMBATENTES

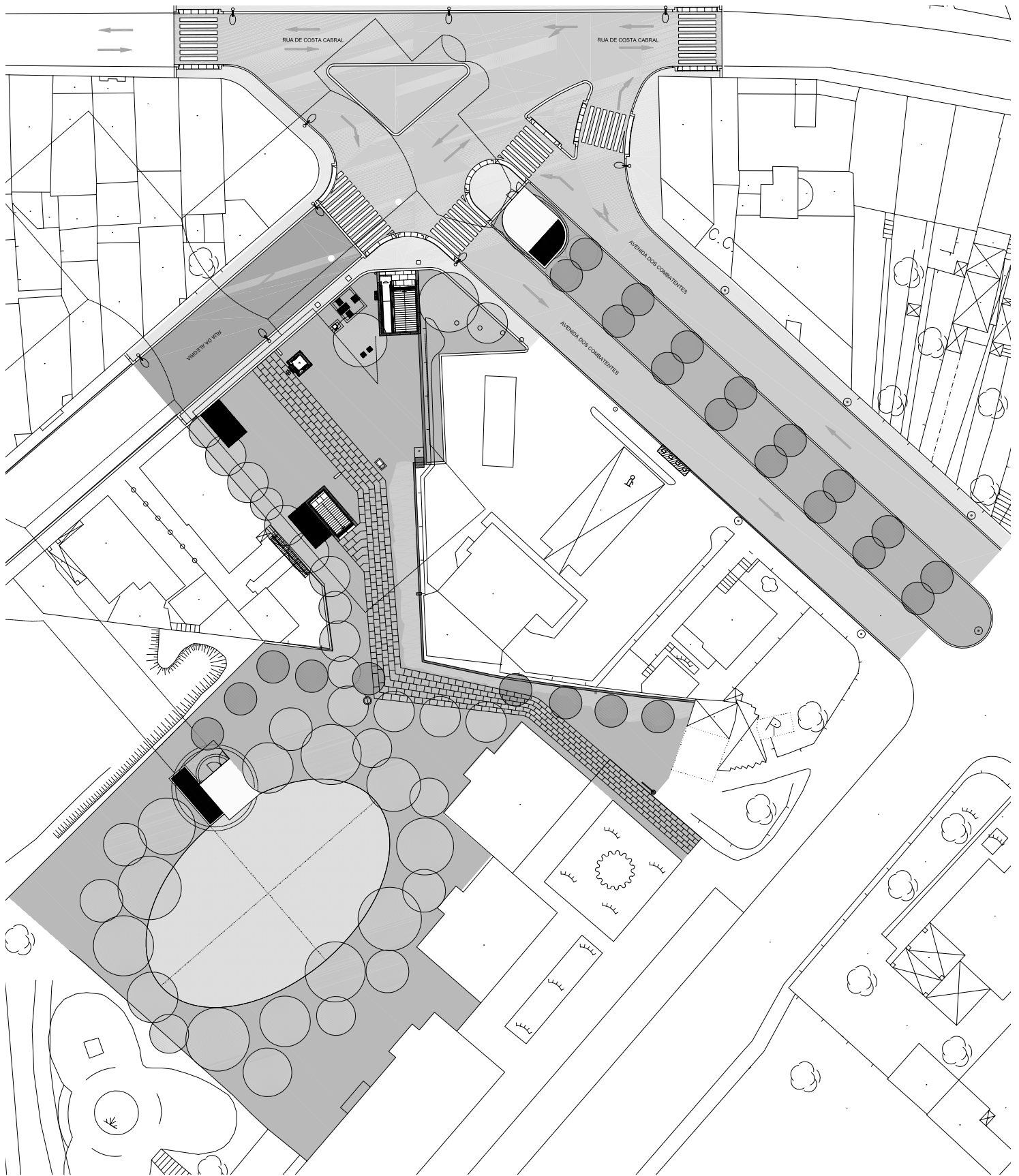
Eduardo Souto de Moura



Axonométrico

La estación de Lima se sitúa en el extremo de Rua da Alegria, en la zona de confluencia de la Avenida dos Combatentes da Grande Guerra con la Rua de Costa Cabral dentro de la estructura urbana de la freguesía de Paranhos. La estación es de tipo M3, es decir, consta de dos partes: una, la estación propiamente dicha, ejecutada en *túnel*, y otra realizada con el sistema *cut and cover*, que

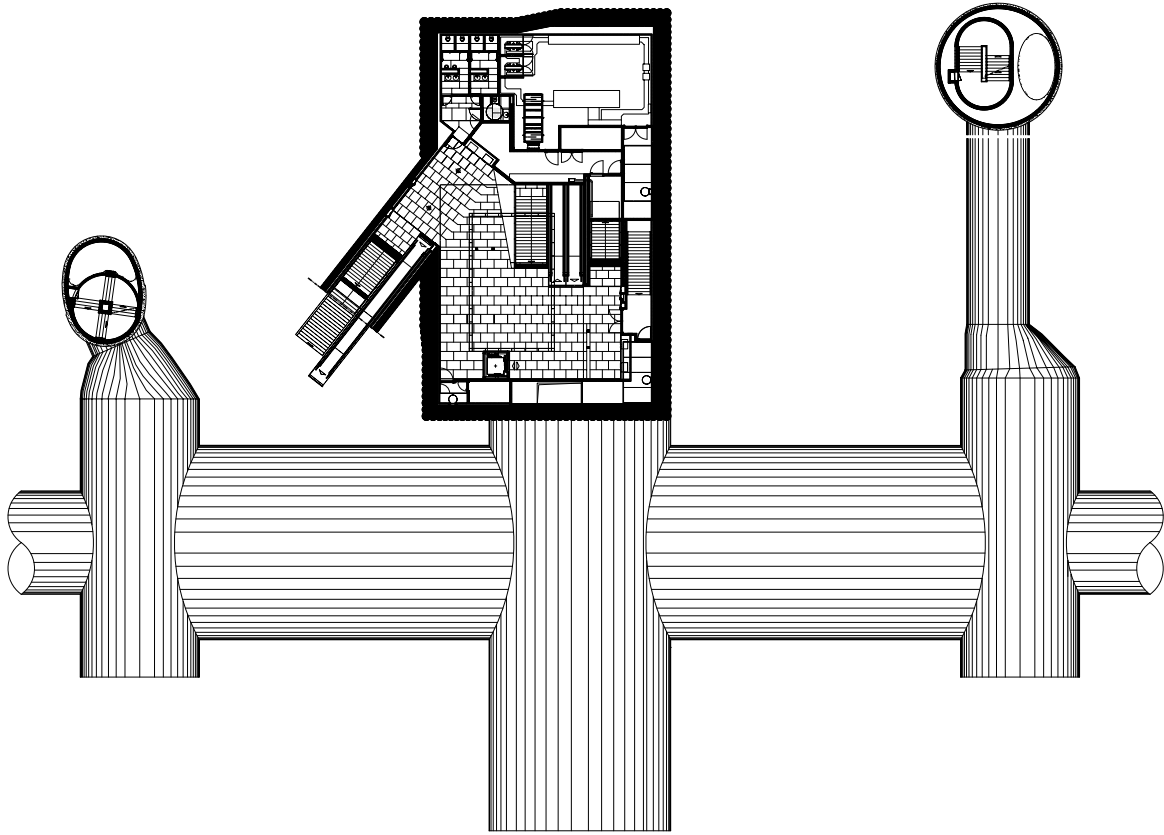
constituye el pozo de acceso a la estación. El pozo *cut and cover* se abre a un área libre de edificaciones, en el lado este de la Rua da Alegria. En el área a la que nos referimos se crea un espacio de gran tamaño, en el que se implanta un nuevo tratamiento del espacio urbano y donde se incluyen las entradas de la estación. La estación Combatentes tiene siete niveles.



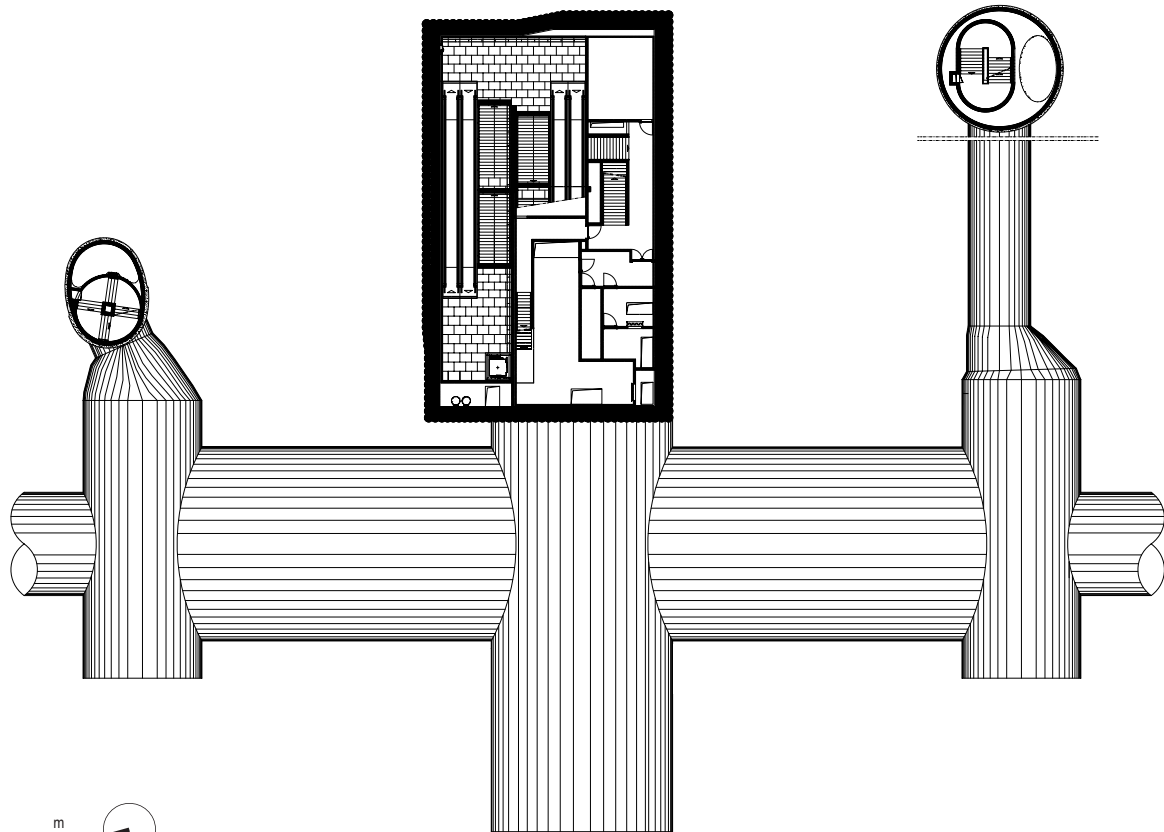
Planta de acesso







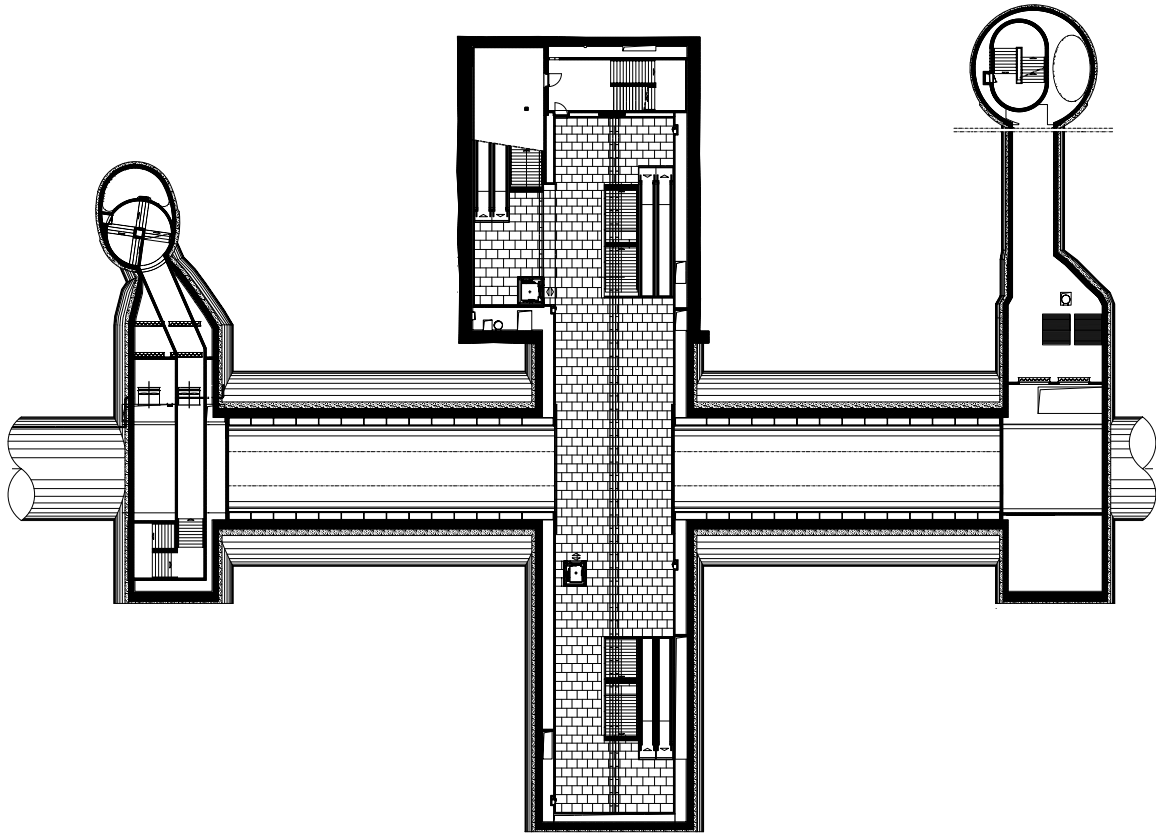
Planta -1



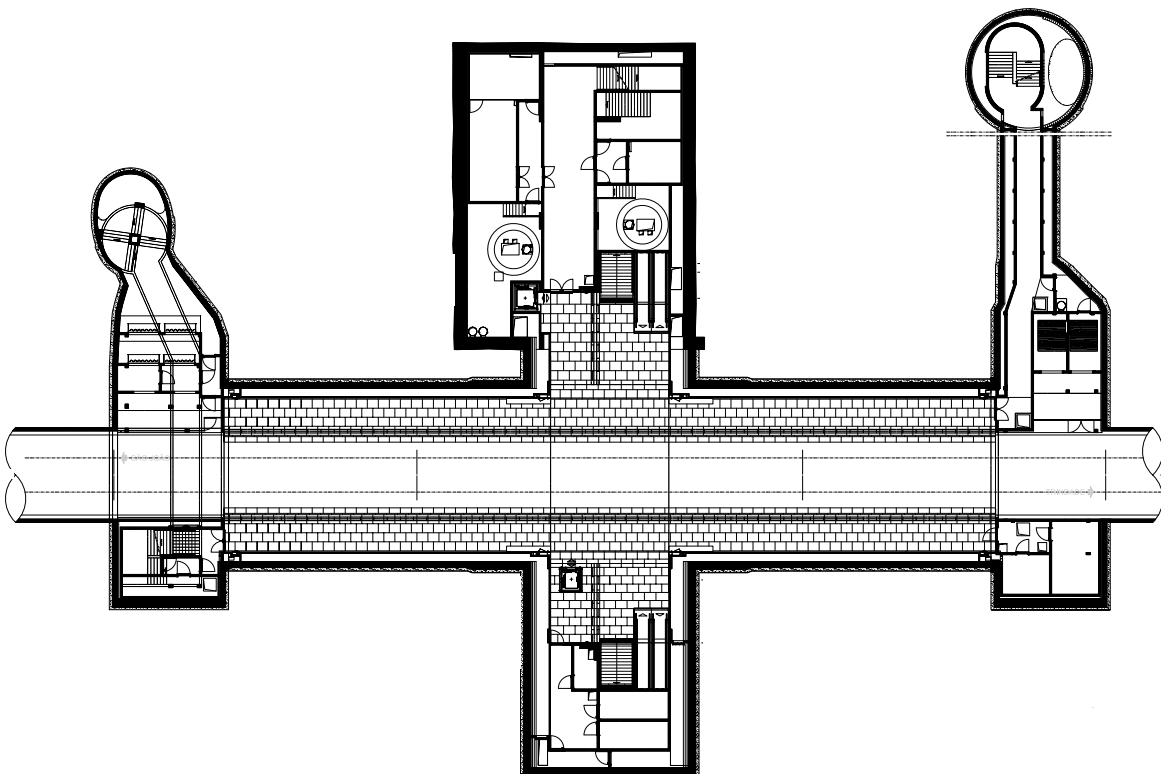
Planta -2



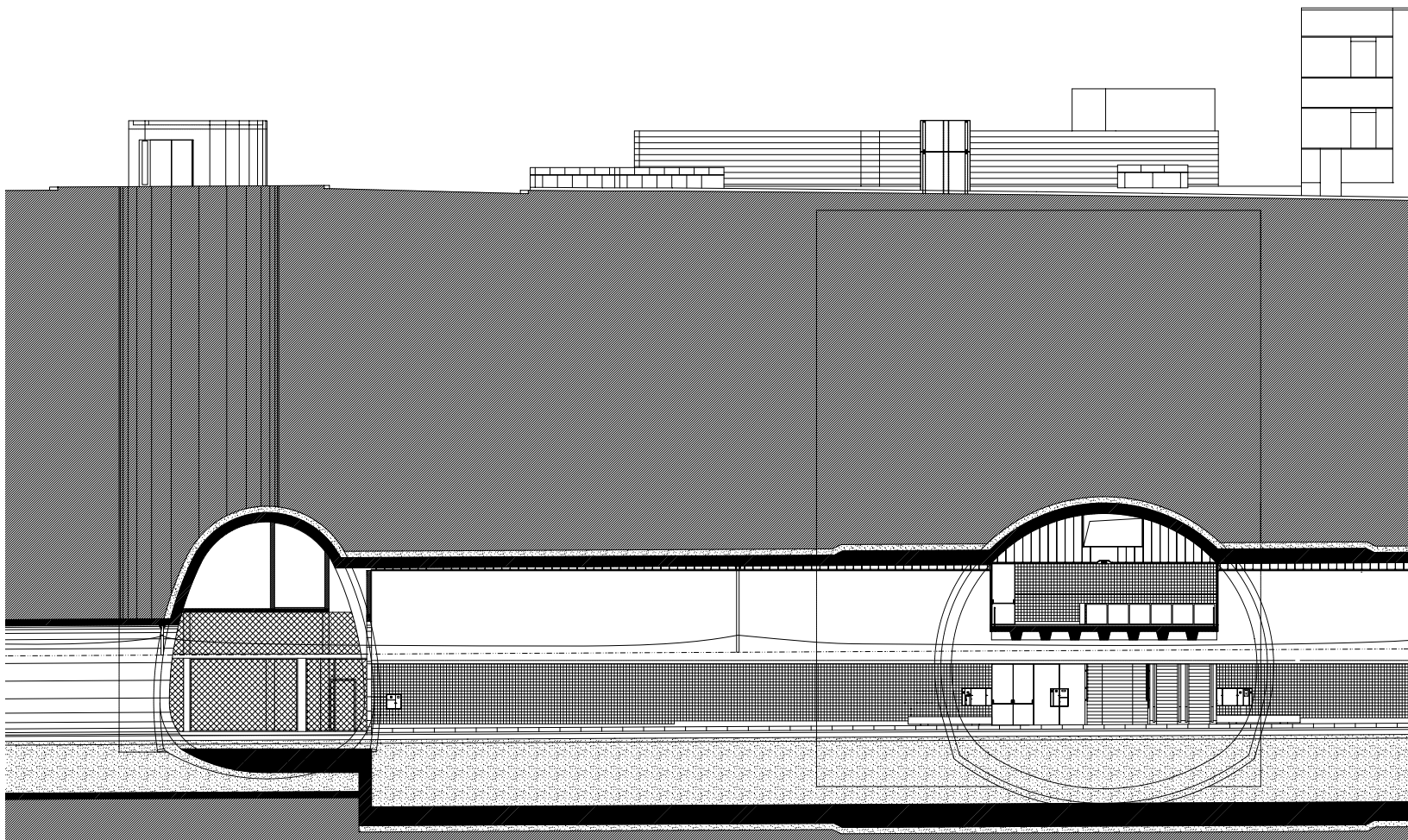
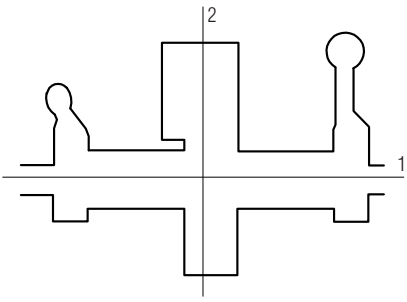


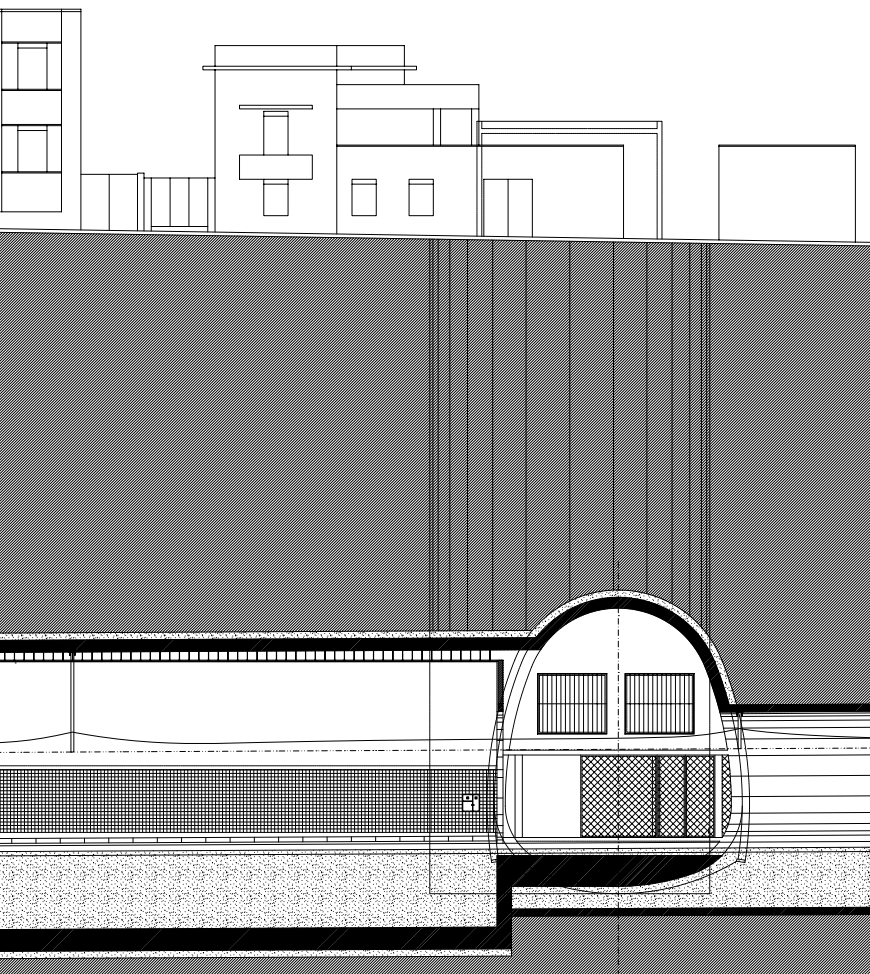


Planta -3

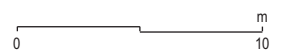


Planta -4

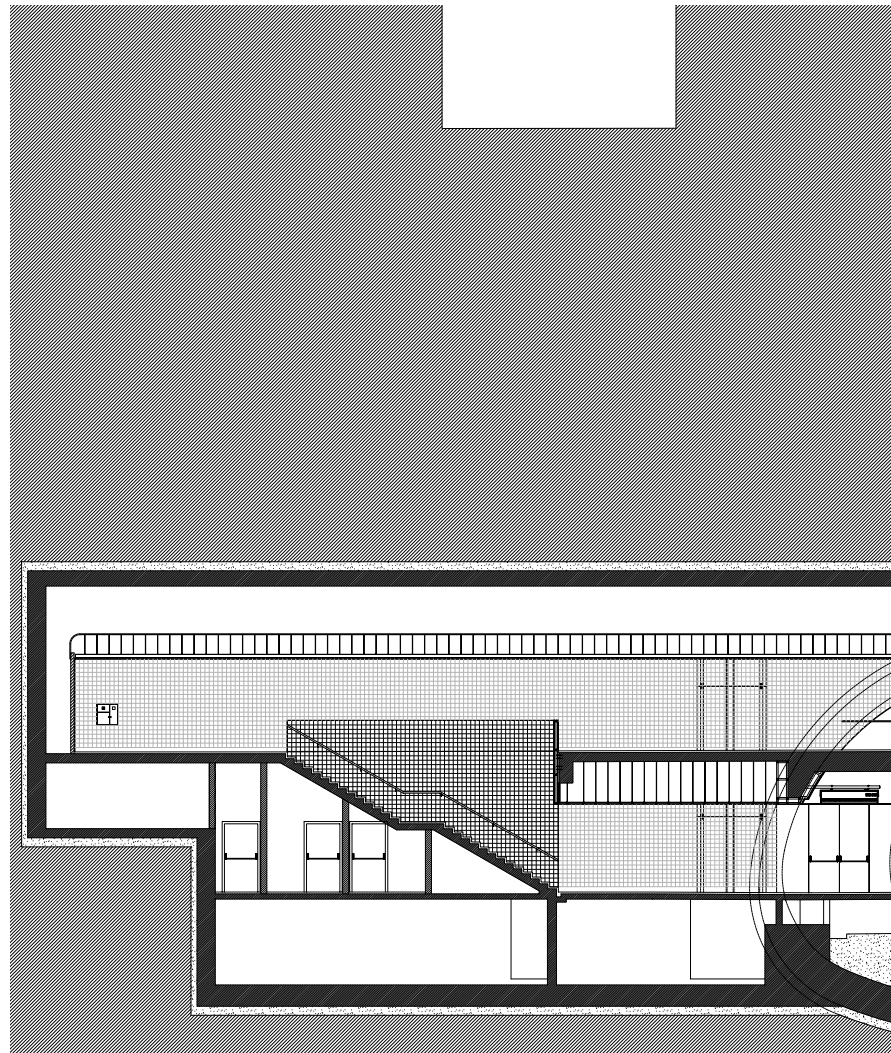




Sección 1







Sección 2

