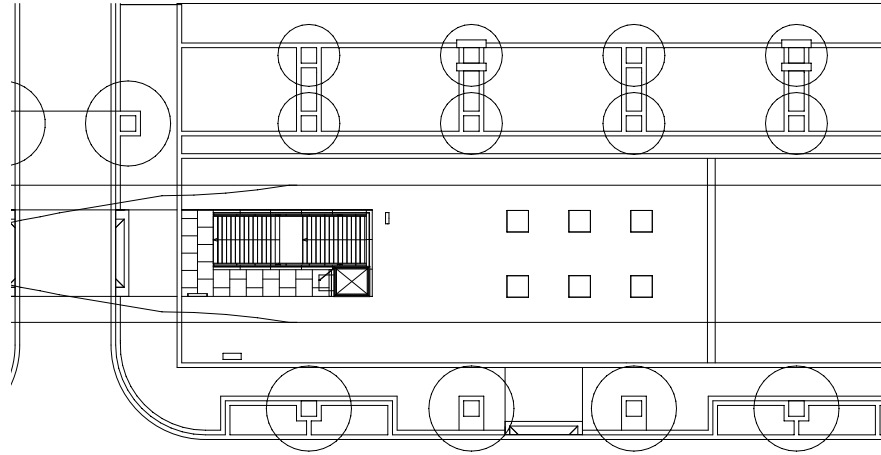


ESTACIÓN POLO UNIVERSITARIO

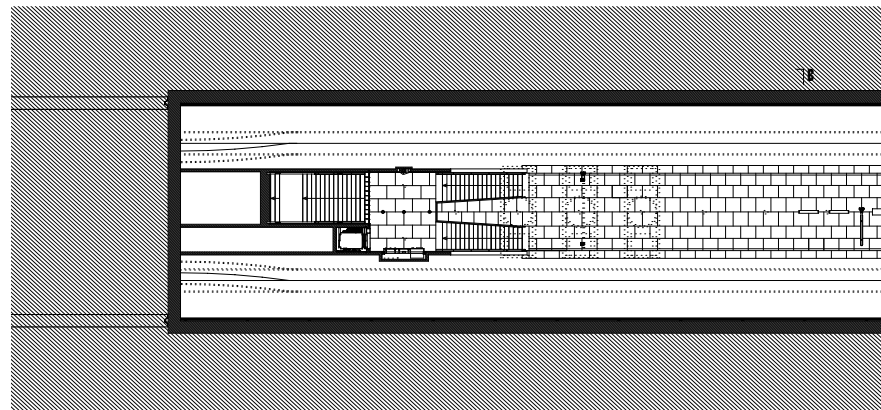
Adalberto Días



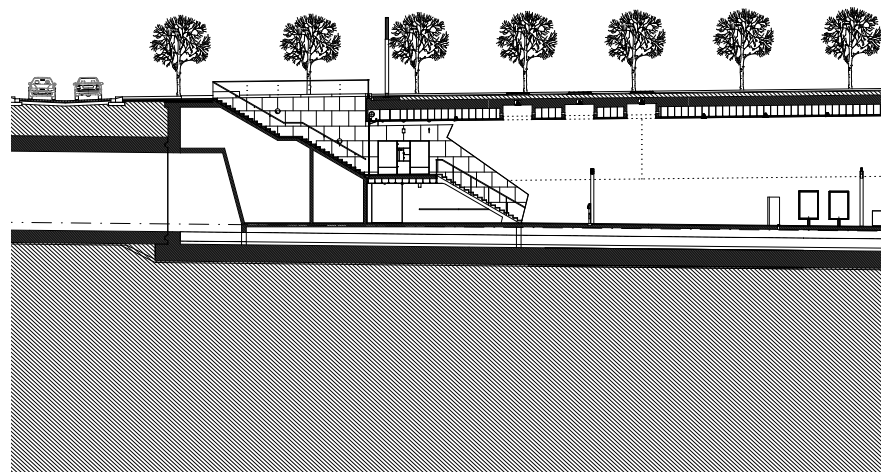
Se trata de una estación de la línea S, y la línea subterránea M3, bajo la nueva Alameda (Rua Dionísio Santos Silva), en el nuevo campus universitario de Asprela. Debido a las dimensiones del tendido de las vías, la estación se dotó de dos niveles intermedios, donde se sitúan las taquillas y los espacios de servicios. Los accesos resultantes de la nueva tipología de la estación –hasta ahora únicamente desde el andén central donde se sitúan todos los sistemas de control, señalización y mantenimiento necesarios para el funcionamiento del transporte– son los siguientes: en el extremo sur, una escalera de dos tramos y dos escaleras mecánicas, una ascendente y la otra descendente, permitiendo el acceso desde la superficie al nivel intermedio, el mismo sistema se repite desde este nivel al andén. En el extremo norte de la estación, una escalera de dos tramos y un ascensor que brinda acceso desde la superficie a un nivel intermedio. Dos escaleras y un ascensor proporcionan acceso desde este nivel al andén. La estación fue construida por completo en hormigón con sección W, y posteriormente regularizada y alineada con paneles de cartón yeso y ladrillo, acabado con un color único suave y liso. Un uniforme y fino granito gris recubre todo el suelo y los laterales de los niveles intermedios.



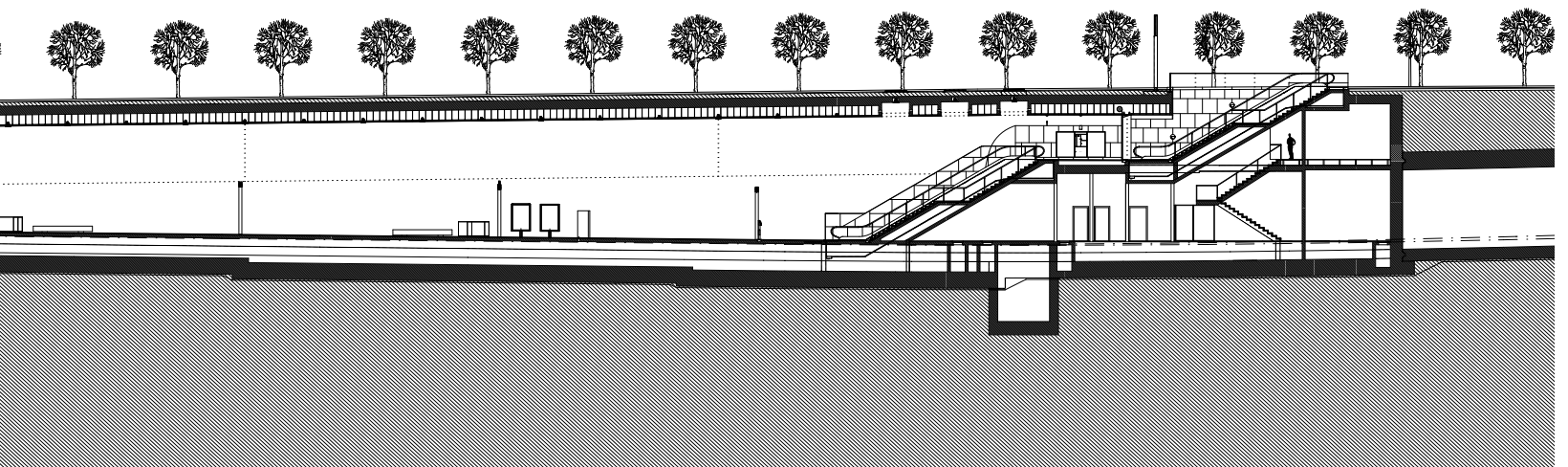
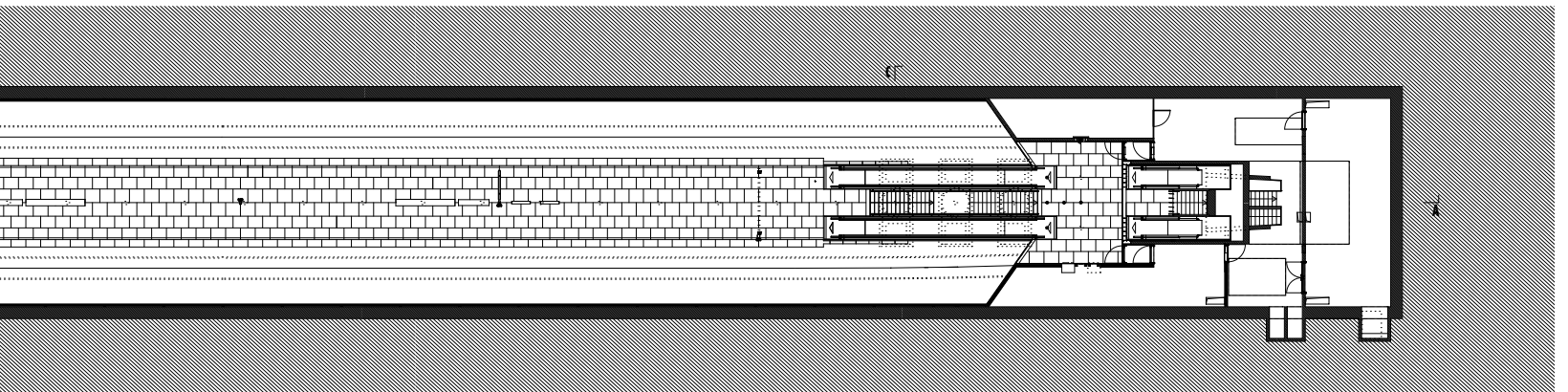
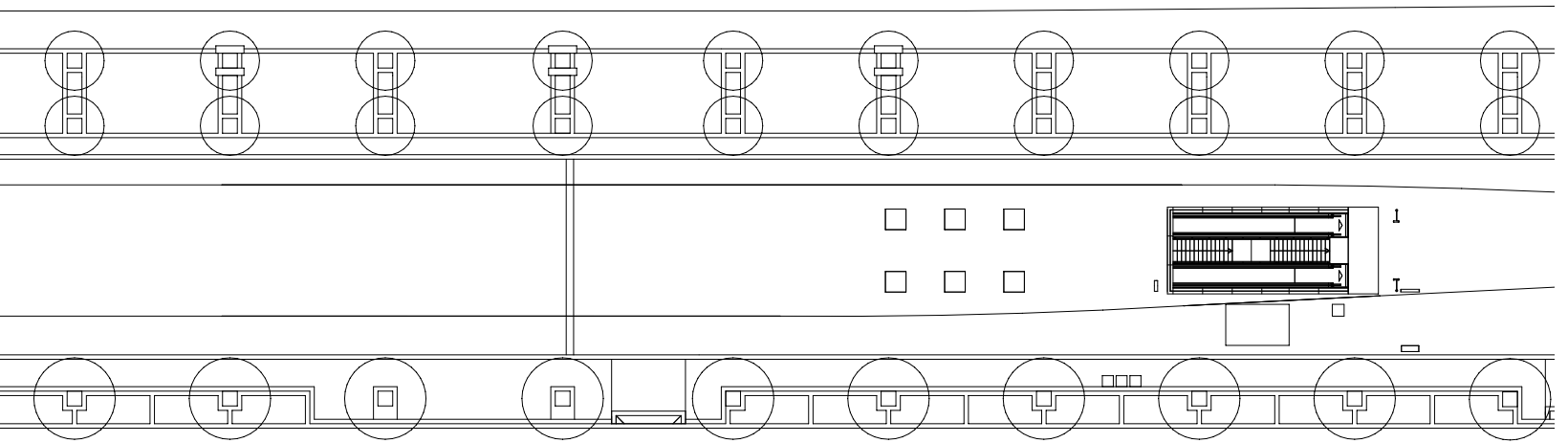
Planta de acceso

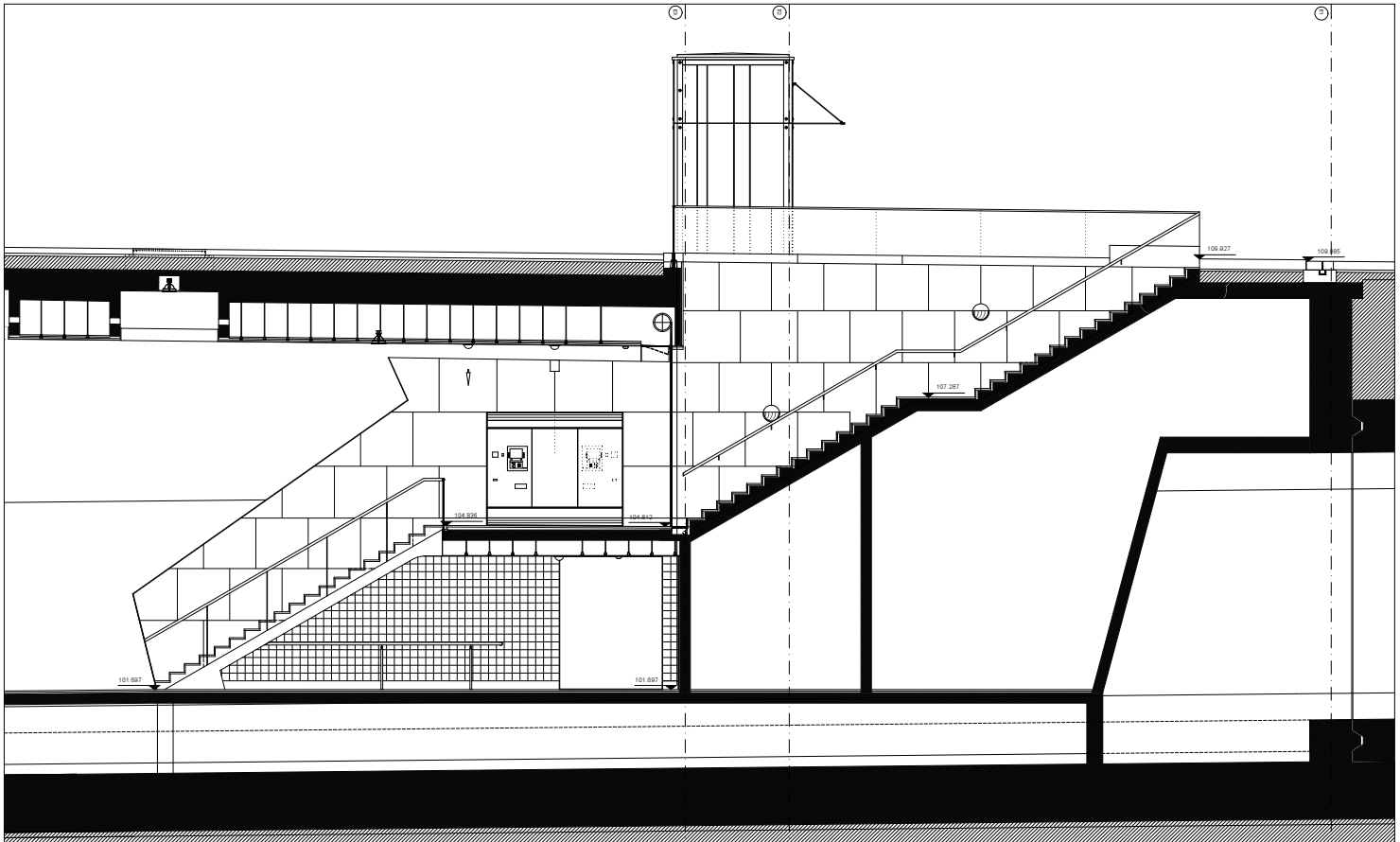


Planta técnica

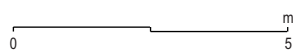
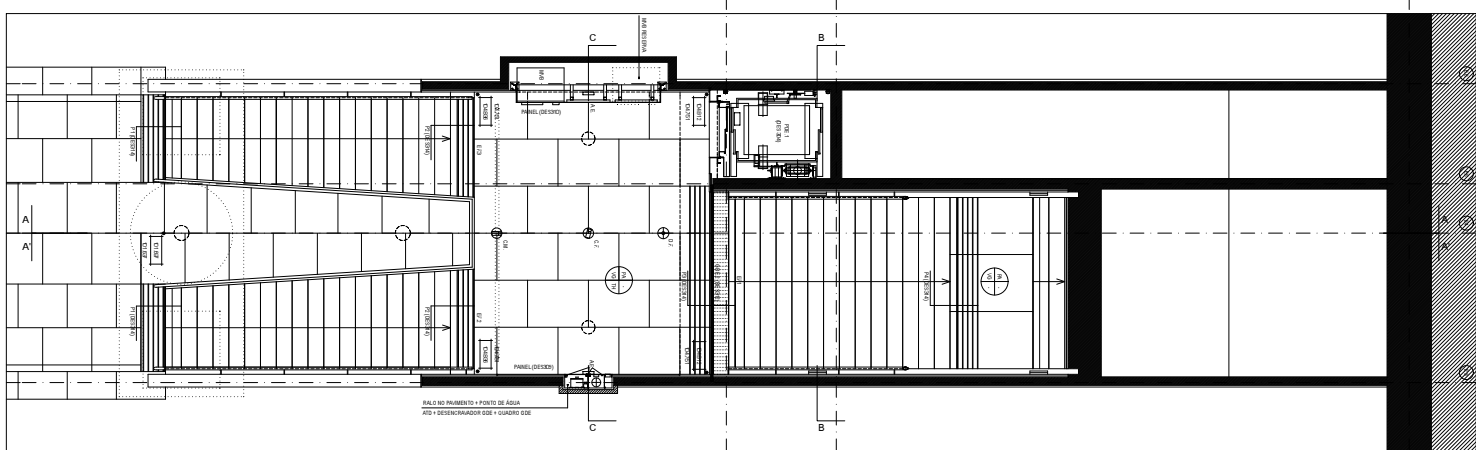


Sección longitudinal

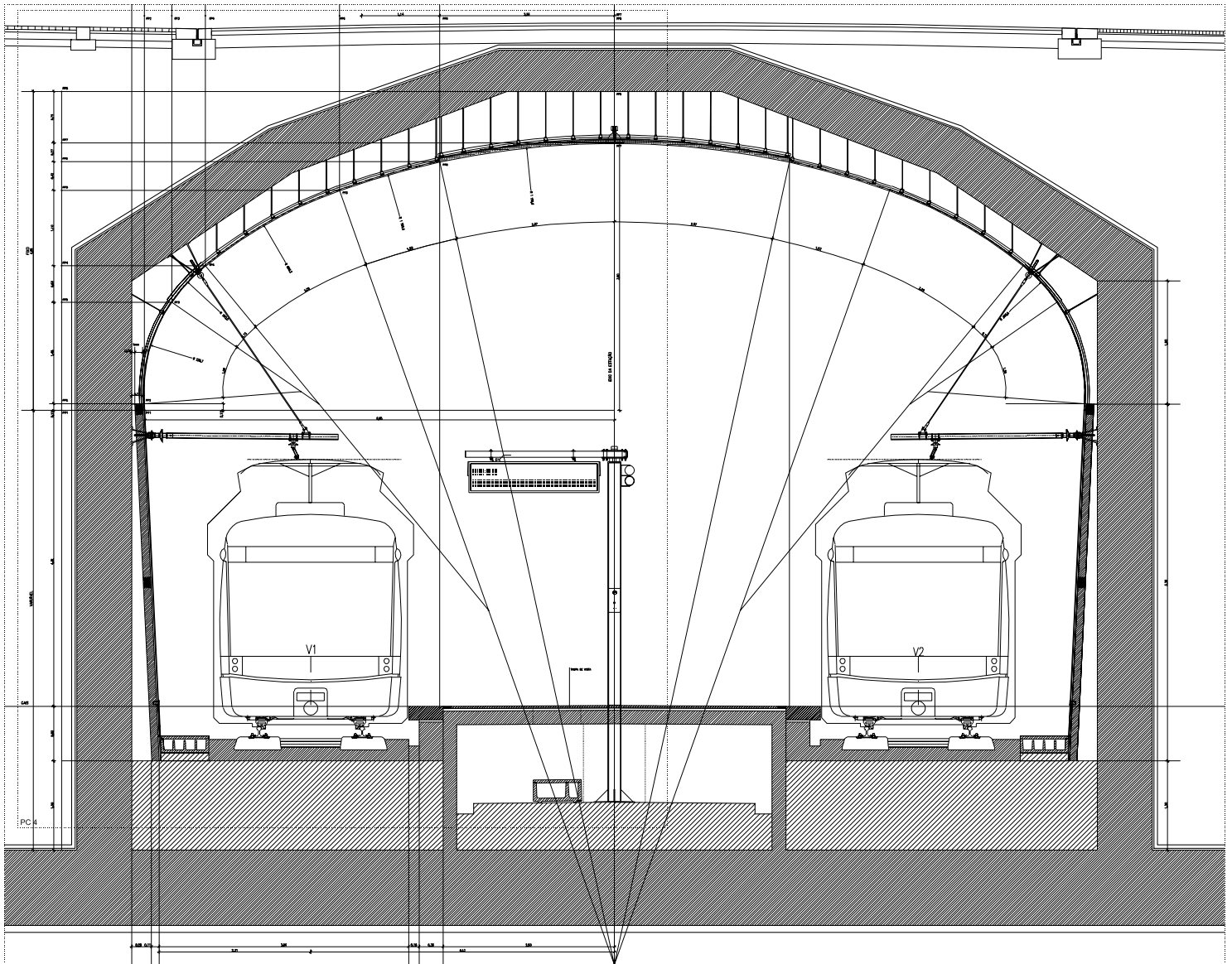




Sección longitudinal del acceso



Acceso a nivel de la planta técnica



Sección tipo

Adalberto da Rocha Gonçalves Dias (Oporto 1953) es arquitecto por la Escuela Superior de Bellas Artes de Oporto. Entre 1971 y 1977 colaboró con Álvaro Siza y desde 1977 ejerce la profesión liberal habiendo realizado proyectos de vivienda unifamiliar y colectiva, de rehabilitación y restauración y edificios dotacionales. Su obra ha recibido diversos premios y menciones de carácter internacional y ha sido publicada en numerosos libros y revistas. Ha impartido conferencias y ha participado en exposiciones tanto en Portugal como en el extranjero. Ha sido profesor en la Escuela de Arquitectura de la Universidad de Oporto y arquitecto coordinador de la urbanización de la zona este de la "Baixa Portuense" (el centro de Oporto), con motivo de la capitalidad cultural en 2001.